



# 苫小牧市美術博物館サテライト現代アート展

# Port Collective

“集積”するイメージ

ポ  
・コレクティブ

人やモノが集う「港湾」と「空港」という2つの“Port／港”を有する都市・苫小牧に位置する苫小牧市美術博物館。そうしたアクセシビリティの高い同館の活動を紹介することを趣旨とする本展では、現代美術の展覧会を機に制作された「苫小牧」をテーマとする作品をはじめ、中庭や常設展示室など、同館の建築空間に合わせて展示されたインスタレーション、そしてそこから派生した映像作品など、いずれも個のイメージの“集積”に基づく作品を展示・上映します。

この機会に、アートと人々をつなぐ“Port／接続端子”としての役割を果たす同館の活動の一端をご覧いただくとともに、そこにおいて“集積”してきたコレクティブ(集会的)な作品群が放つエネルギーを体感していただければ幸いです。

2018.9.21 fri - 9.23 sun

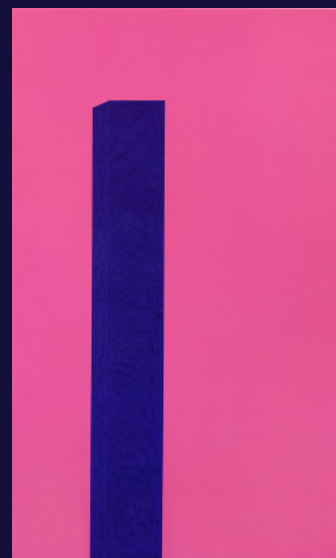
12:00-20:00 **観覧無料**

## 【出品作家】

大島慶太郎、大森記詩、佐竹真紀、中坪淳彦、坂東史樹、藤沢レオ、艾沢詳子 × 千歳科学技術大学ライトアート工房



坂東史樹  
《その仔犬をポケットに入れよ。旅を続けよう。》  
2015 / 苫小牧市美術博物館蔵



藤沢レオ《黄昏 暁 青い柱》2017 作家蔵 (撮影：山岸せいじ)

## トークイベント

イメージの引用と再構築—アートとサブカルチャーのはざままで

日時：2018年9月23日(日) 14:00-15:30

講師：伊藤隆介(映像作家・美術家/北海道教育大学岩見沢校教授)

大森記詩(美術家/東京藝術大学教育研究助手)ほか

申込：不要 ※直接、会場へお集まりください。



【参考作品】 艾沢詳子 × 千歳科学技術大学ライトアート工房 (Paper Trail) 2018 作家蔵

主催：苫小牧市美術博物館 / 北海道教育大学岩見沢校

会場——— 展覧会・トークイベントともに以下の施設で実施します

北海道教育大学アーツ&スポーツ文化複合施設  
Hue Universal Gallery [HUG]

札幌市中央区北1条東2丁目4(札幌軟石蔵)

## 問合せ先

苫小牧市美術博物館

〒053-0011 北海道苫小牧市末広町3丁目9-7

Tel:0144-35-2550 / Fax:0144-34-0408

<http://www.city.tomakomai.hokkaido.jp/hakubutsukan>