

## 第52回苫小牧スケートまつり第1回実行委員会次第

日 時 : 平成29年11月27日 (月)  
午前10時  
場 所 : 苫小牧市職員会館 3階

### 1 開 会

### 2 実行委員長挨拶

### 3 議 案

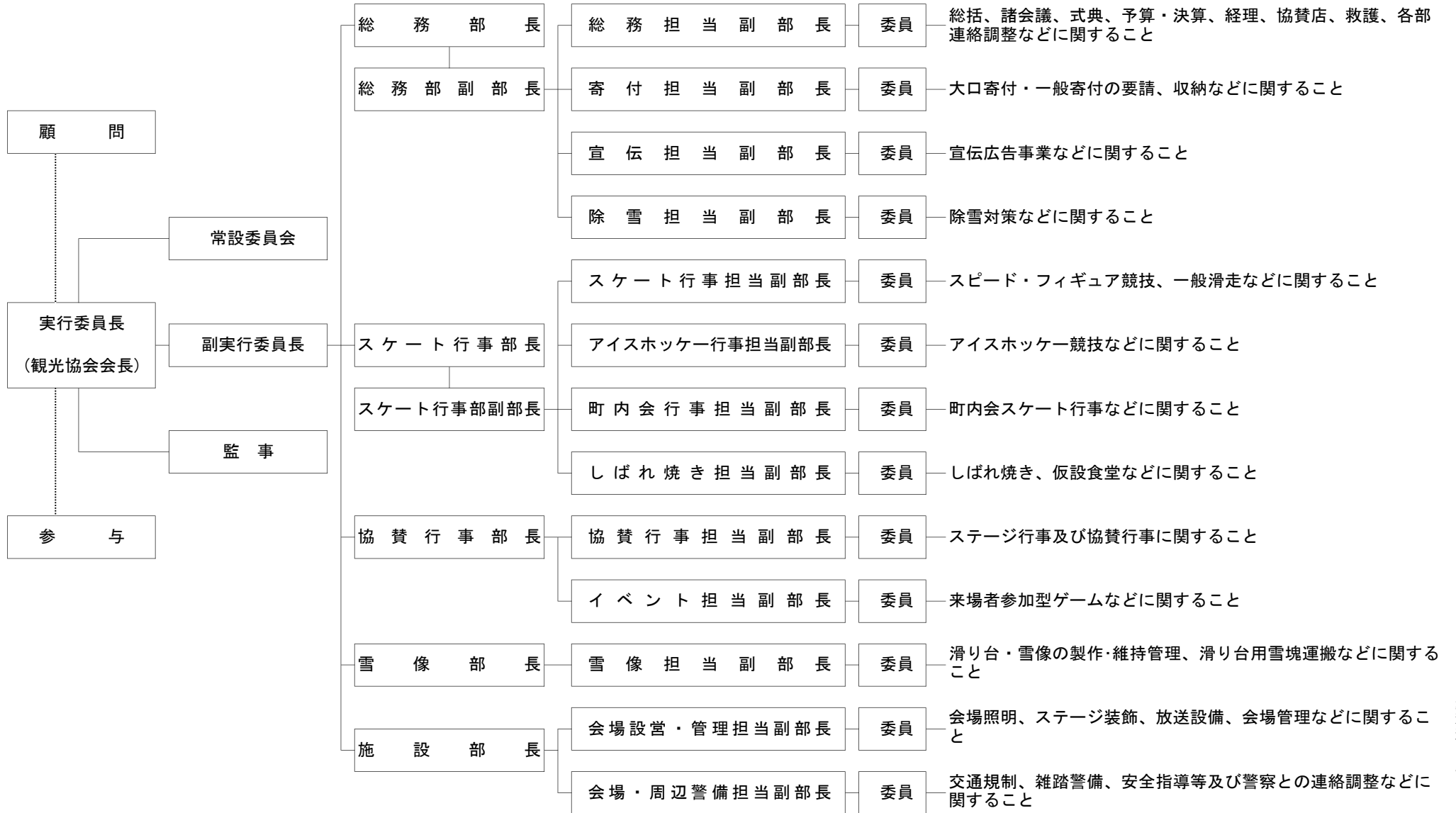
議案第1号 第52回苫小牧スケートまつり実行委員会組織機構及び業務分担  
(案) について

議案第2号 第52回とまこまいスケートまつり事業概要 (案) について

議案第3号 第52回苫小牧スケートまつり実行委員会収支予算 (案) について

### 4 その他

## 第5 2回苫小牧スケートまつり実行委員会組織機構及び業務分担表(案)



## 第52回とまこまいスケートまつり事業概要（案）

1	主 催	第52回苫小牧スケートまつり実行委員会
2	構成団体	苫小牧市、苫小牧商工会議所、（一社）苫小牧観光協会、 （公財）苫小牧市体育協会、苫小牧スケート連盟、苫小牧アイスホッケー連盟、苫小牧市町内会連合会、（一社）苫小牧青年会議所及びその他関係団体
3	期 間	平成30年2月3日（土）～2月4日（日）（2日間）
4	会 場	中央公園（若草町）、白鳥王子アイスアリーナ、 ハイランドスポーツセンター、ときわスケートセンター、 新ときわスケートセンター、沼ノ端スケートセンター
5	実行委員長	（一社）苫小牧観光協会会長 福 原 次 郎
6	事 務 局	苫小牧市表町5丁目11番5号 ふれんどビル3階 苫小牧市産業経済部産業振興室観光振興課 内

### ○事業内容

#### 1 寄付金事業

市内外主要事業所・団体と各町内会に対し寄付を要請する。

#### 2 宣伝事業

##### （1）ポスターの製作と配布

ポスター（B2判）を3,000枚製作し、公共施設、町内会、市内事業所・商店及び道内各市町に配布。

##### （2）行事プログラムの作成と配布

約90,000部を作成（B4判、カラー）、委託業者により配布

##### （3）懸垂幕、横断幕の掲出（市役所、ココトマ、フェリーターミナルに懸垂幕）

##### （4）新聞広告（札幌圏を含む広域）への掲載の実施

##### （5）フリーペーパー広告の実施

##### （6）ホームページの作成（インターネットによるPR）

#### 3 協賛店の出店

##### （1）しばれ焼きランドで名物しばれ焼きの実施

ドラム缶80個（前年同様）

##### （2）市民協賛店の開設

昨年の出店者に協賛店の出店を要請し、新規出店者の募集を行う。

#### 4 協賛協力事業

##### （1）雪による滑り台及び雪山の製作

陸上自衛隊の支援により子供向けの滑り台及び雪山を製作し、維持管理する。

##### （2）ウルトラウインタークイズ及びカラオケ大会の実施

来場者参加型のゲームを行う。

##### （3）青年会議所主催行事開催依頼

年齢に関係なく誰もが楽しめ、遊べるアミューズメントスペースを創出し、実施していただく。

- (4) ちびっ子あそびランド  
子供たちが、会場で楽しく元気に遊べるいくつかのプレイゾーンを用意する。
- (5) 第29回市長杯争奪オープンインドアアーチェリー大会
- (6) 苫小牧ゲートボール連盟会長杯第30回室内選手権大会
- (7) 第34回会長杯争奪苫小牧カーリング選手権大会
- (8) 鹿児島県指宿市「菜の花」配布
- (9) コーンスープ無料配布サービス

## 5 会場施設事業

- (1) 電気設備工事、照明工事及び保守・保安
- (2) 仮設トイレ、福祉トイレカー「とまレット」の設置
- (3) ステージの装飾
- (4) 大型ビジョンの設置

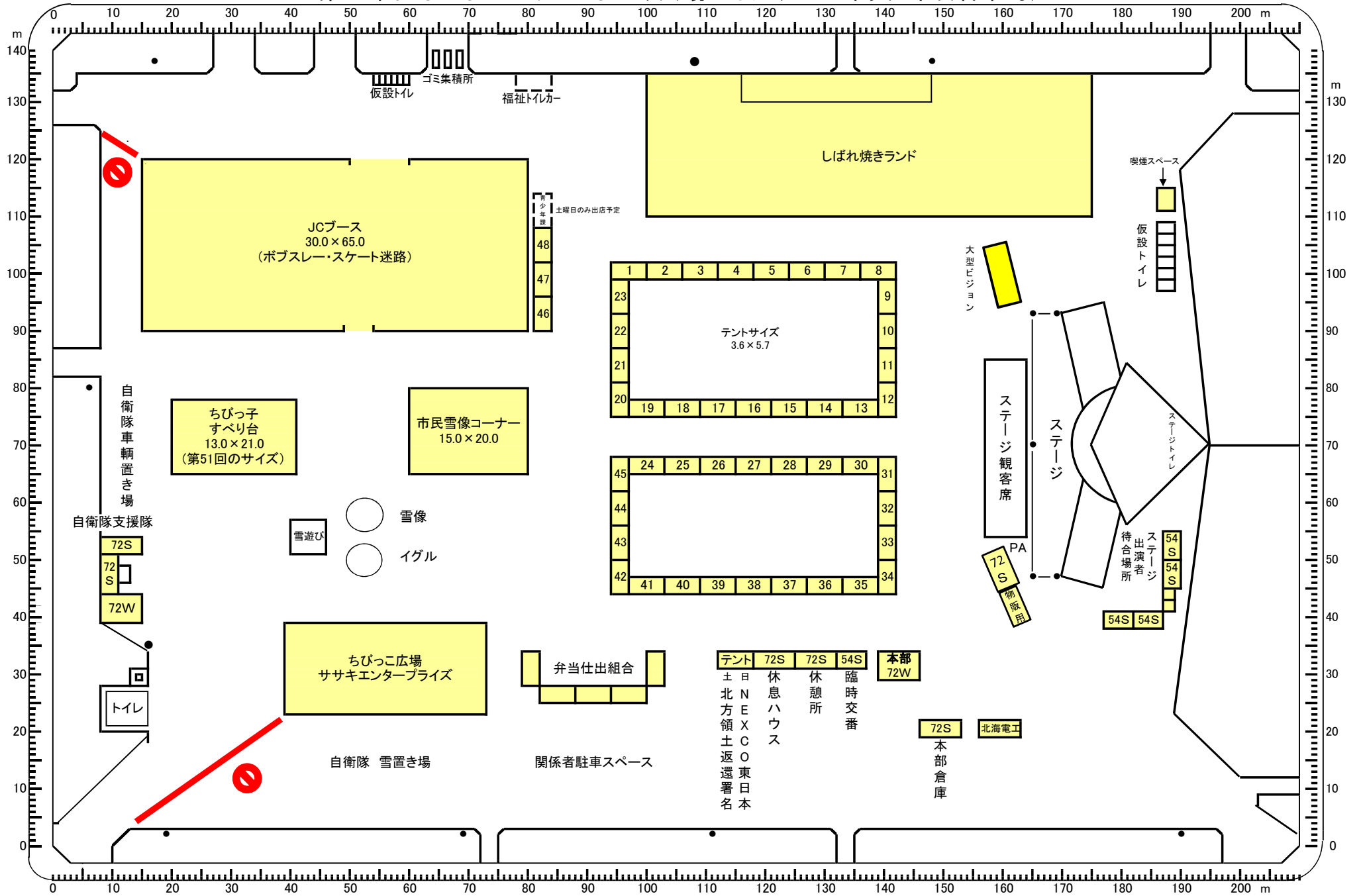
## 6 主要行事

- (1) ステージ行事
  - ① 開会式
  - ② グランドショー
  - ③ キャラクターショー
  - ④ その他
- (2) スケート行事
  - ① 民報杯中学校スプリント選手権
  - ② 民報杯小学生スピードスケート競技会
  - ③ 小学校スピードスケート招待リレー
  - ④ 苫小牧チビッコスケート競技会
- (3) アイスホッケー行事
  - ① 南北海道高校新人アイスホッケー大会
  - ② 会長杯兼民報杯中学生新人アイスホッケー大会
  - ③ 道新杯小学生アイスホッケー大会
- (4) 町内会行事
  - ① 第4回氷上スポーツ祭
  - ② 第11回フロアカーリング競技会

## 7 会場運営管理業務

- (1) 一般来場者用休憩所（プレハブ1棟）、仮設トイレ設置
- (2) 実行委員会（事務局）本部、臨時交番、すべり台製作支援本部（雪像部）、音響設備用プレハブ設置

# 第52回とまこまいスケートまつり会場レイアウト 中央公園(若草町)



テント	72S	72S	54S	本部
土	休	休	臨	72W
日	息	憩	時	
北	ハ	所	交	
方	ウ		番	
領	ス			
土				
返	東			
還	日			
署	本			
名				

## 第52回苫小牧スケートまつり収支予算書

収入額 17,128,000 円  
 支出額 17,128,000 円  
 差引額 0 円

## 収入の部

区 分	予算額(A)	前回予算額(B)	前回決算額(C)	増減(A)-(B)	備 考
寄付金	8,840,000	8,840,000	9,045,460	0	
大口寄付金 1-1	8,190,000	8,170,000	8,379,676	20,000	事業所・団体寄付金
一般寄付金 1-2	650,000	670,000	665,784	△ 20,000	町内会寄付金
負担金及び補助金 2-1	3,480,000	3,480,000	3,480,000	0	苫小牧市補助金・共催団体負担金
事業収入	2,880,000	2,950,000	2,987,676	△ 70,000	
広告事業収入 3-1	1,250,000	1,250,000	1,319,676	0	プログラム広告
協賛事業収入 3-2	1,030,000	1,100,000	1,050,000	△ 70,000	滑り台・ステージ広告
諸事業収入 3-3	600,000	600,000	618,000	0	協賛店出店料等
雑収入 4-1	250	276	100	△ 26	
繰越金 5-1	1,927,750	1,442,724	1,442,724	485,026	前年度繰越金
合 計	17,128,000	16,713,000	16,955,960	415,000	

## 支出の部

区 分	予算額(A)	前回予算額(B)	前回決算額(C)	増減(A)-(B)	備 考
総務費	1,840,000	1,758,000	1,603,666	82,000	
事務費 1-1	1,004,000	978,000	915,194	26,000	損害保険経費等
運営費 1-2	786,000	720,000	663,907	66,000	来賓・自衛隊関連経費等
諸費 1-3	50,000	60,000	24,565	△ 10,000	看護師謝礼
宣伝費	1,630,000	1,520,000	1,360,041	110,000	
印刷費 2-1	570,000	560,000	488,093	10,000	プログラム・ポスター
宣伝施設費 2-2	129,000	100,000	67,500	29,000	懸垂幕・横断幕・協賛看板等
諸費 2-3	931,000	860,000	804,448	71,000	ポスター・プログラム配送料等
スケート行事費 3-1	850,000	850,000	848,369	0	スケート・ホッケー・町内会行事経費
協賛行事費	2,374,000	2,380,000	2,327,516	△ 6,000	
協賛行事費 4-1	1,799,000	1,805,000	1,784,440	△ 6,000	ステージ行事、協賛行事等
協賛造形費 4-2	300,000	300,000	300,000	0	青年会議所補助金
イベント費 4-3	275,000	275,000	243,076	0	来場者参加型ゲーム経費
雪像費	3,633,000	3,625,000	2,473,808	8,000	
雪像製作費 5-1	1,740,000	1,740,000	1,305,761	0	滑り台製作経費
採雪運搬費 5-2	320,000	320,000	287,400	0	採雪用資材経費等
燃料費 5-3	1,315,000	1,315,000	554,970	0	各種燃料代
諸費 5-4	258,000	250,000	325,677	8,000	滑り台製作諸経費
施設費	6,701,000	6,480,000	6,415,810	221,000	
会場設営費 6-1	5,895,000	5,740,000	5,691,440	155,000	会場電気工事・仮設ハウス外経費
会場警備費 6-2	765,000	700,000	684,450	65,000	会場周辺警備委託費
諸費 6-3	41,000	40,000	39,920	1,000	交通規制看板等警備諸経費
予備費 7-1	100,000	100,000	0	0	
合 計	17,128,000	16,713,000	15,029,210	415,000	