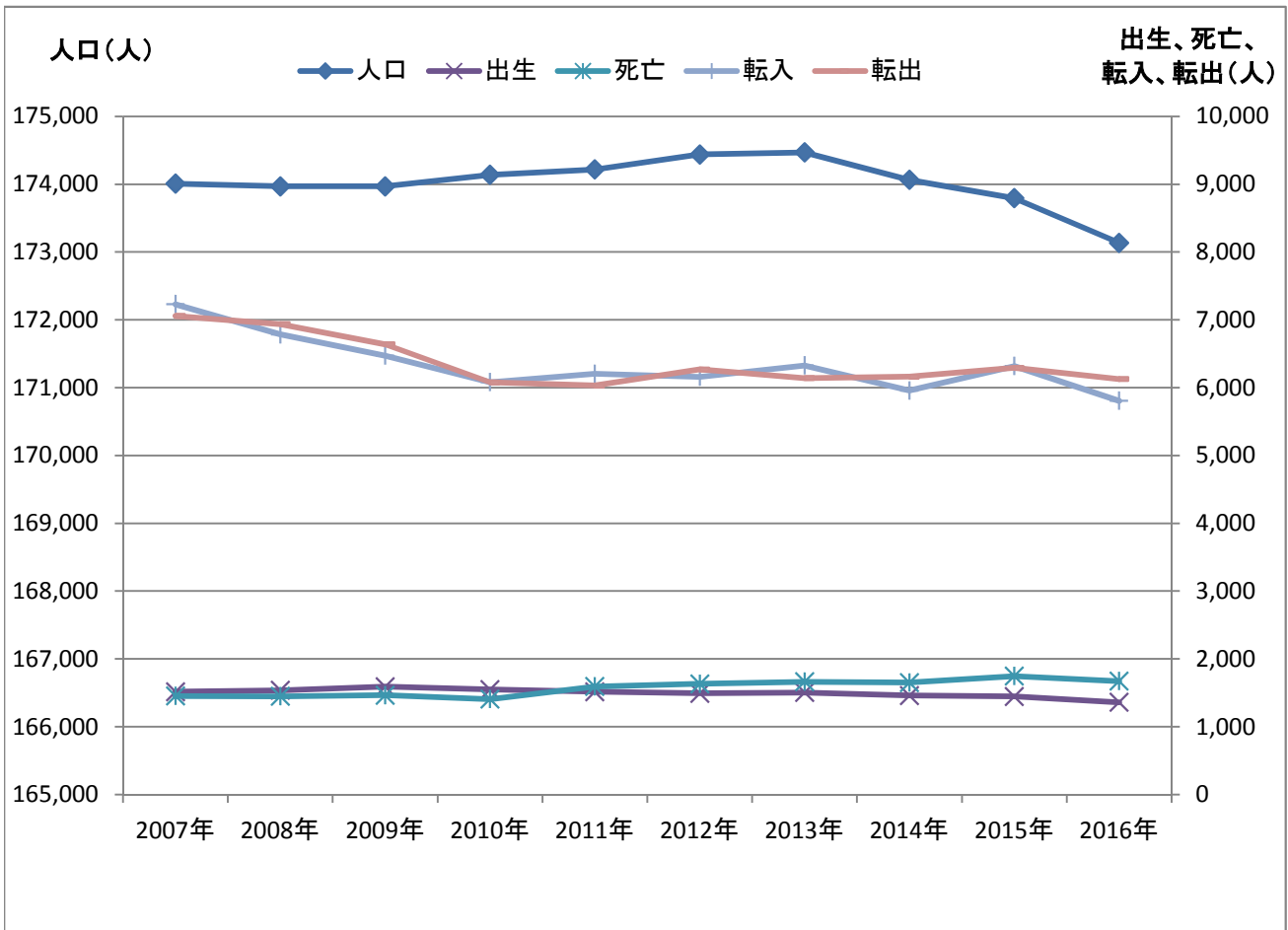


本市における直近の人口推移



	人口	増減数	自然増減		社会増減		その他		
			出生	死亡	転入	転出			
2007年	174,008	308	63	1,517	1,454	172	7,230	7,058	73
2008年	173,968	-40	89	1,537	1,448	-151	6,785	6,936	22
2009年	173,968	0	125	1,590	1,465	-168	6,472	6,640	43
2010年	174,138	170	141	1,548	1,407	3	6,080	6,077	26
2011年	174,219	81	-78	1,515	1,593	172	6,204	6,032	-13
2012年	174,439	220	-141	1,492	1,633	-109	6,159	6,268	470
2013年	174,469	30	-159	1,504	1,663	187	6,328	6,141	2
2014年	174,064	-405	-192	1,460	1,652	-205	5,958	6,163	-8
2015年	173,794	-270	-299	1,447	1,746	25	6,317	6,292	4
2016年	173,135	-659	-313	1,359	1,672	-322	5,806	6,128	-24