



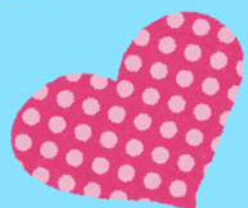
とま子ヨッピー

献血



献血に御協力をお願いいたします！

実施日	時間	献血場所
3月2日(月)	9:30 ~ 11:30	[柳町] イオンモール苫小牧
	12:45 ~ 16:30	
3月4日(水)	9:30 ~ 11:30	[沼ノ端中央] ホクレンショップ沼ノ端店
	14:40 ~ 16:30	[晴海町] 苫小牧埠頭(株)港運事業部
3月9日(月)	9:30 ~ 11:45	[三光町] コープさっぽろ ステイ店
	13:00 ~ 14:00	
3月10日(火)	14:40 ~ 16:30	[字勇払] JX金属苫小牧ケミカル(株)
	9:30 ~ 12:30	[字錦岡] 東日本高速道路(株) 苫小牧管理事務所(西IC)
3月17日(火)	9:30 ~ 11:30	[のぞみ町] のぞみコミュニティセンター
	13:00 ~ 14:20	[有明町] マルハン苫小牧店
	15:00 ~ 16:30	[字勇払] 旭新運輸(株)
3月18日(水)	13:00 ~ 15:00	[字静川] 北海道石油共同備蓄(株) 北海道事業所
3月19日(木)	9:30 ~ 11:00	[字柏原] (株)苫東
	11:30 ~ 13:00	[字勇払] 苫小牧埠頭(株)飼料サイロ事業部
	14:40 ~ 16:30	[末広町] 苫小牧市サンガーデン
3月24日(火)	9:30 ~ 11:00	[若草町] 日胆農業会館
	11:40 ~ 13:00	[晴海町] 日本軽金属(株)苫小牧製造所
	14:30 ~ 16:30	[若草町] 王子総合病院(夜間救急玄関前)
3月28日(土)	9:30 ~ 11:30	[柳町] イオンモール苫小牧
	12:45 ~ 16:30	



献血は
命をつなぐ
ボランティア



10代~30代の
献血者が減少
しています



献血に
行こうよ

※日時等が変更となる場合がありますので、最新情報は北海道赤十字血液センターのホームページでご確認ください。

(問合せ先) 北海道赤十字血液センター苫小牧出張所 ☎0144-61-1715