

三沢基地への訓練移転聴き取り調査結果について(概要)

1 訓練概要

- (1) 訓練時期 平成21年7月25日(土)～8月1日(土) ※土曜日及び日曜日には行わない
- (2) 訓練形態 タイプⅡ
- (3) 参加部隊 [米軍]米海兵第12大隊(岩国基地)  
[自衛隊]第3航空団、北部航空警戒管制団(三沢)
- (4) 演練項目 戦闘機戦闘訓練等
- (5) 訓練空域 三沢東方空域、秋田西方空域
- (6) 参加規模 [米軍]FA-18×7機程度、人員約70名(岩国基地)  
※人員、器材等輸送のため輸送機が飛来予定  
[自衛隊]F-2×8機程度(三沢)

2 調査結果

	三沢防衛事務所	三 沢 市	東 北 町
日米共同訓練に係る協定について	<ul style="list-style-type: none"> <li>・協定は結んでいない</li> </ul> <p>※20年度と同様</p>	<ul style="list-style-type: none"> <li>・協定は結んでいない</li> </ul> <p>※20年度と同様</p>	<ul style="list-style-type: none"> <li>・協定は結んでいない</li> </ul> <p>※20年度と同様</p>
住民周知について	<ul style="list-style-type: none"> <li>・非公式通知 7月3日</li> <li>・正式通知 7月17日</li> </ul> <p>※非公式通知 H20-12日前→H21-22日前</p> <p>※公式通知 H20-8日前→H21-8日前</p>	<ul style="list-style-type: none"> <li>○7月20日から訓練内容を市で整備しているケーブルテレビにて放映</li> <li>○三沢基地周辺町内連合会等に対し、訓練内容をFAXにて通知</li> <li>○三沢市議会に対し、議事事務局を通じて訓練内容を通知</li> </ul> <p>※町内連合会等説明→FAX通知へ(20年度と同様)</p>	<ul style="list-style-type: none"> <li>・7月16日に対象地区200世帯に各戸配布により通知</li> <li>・対象地区説明会なし</li> </ul> <p>※20年度と同様</p>
米兵の行動把握について	<ul style="list-style-type: none"> <li>・三沢防衛事務所内に連絡本部を設置</li> <li>・事件やトラブルは、特になかった。</li> </ul> <p>※20年度と同様</p>	<ul style="list-style-type: none"> <li>・特別な体制は無し。</li> <li>・緊急連絡先として、基地渉外課課長補佐が携帯電話にて24時間対応</li> </ul> <p>※20年度と同様</p>	<ul style="list-style-type: none"> <li>・特別な体制は無し。</li> <li>・緊急連絡先として、基地対策室長が携帯電話にて24時間対応</li> </ul> <p>※20年度と同様</p>
騒音について	<ul style="list-style-type: none"> <li>・固定測定局12ヶ所で測定(三沢市7、東北町5)</li> <li>・臨時測定局8ヶ所(1ヶ所公開)</li> <li>・測定結果は地元自治体に報告</li> </ul> <p>※20年度と同様</p> <ul style="list-style-type: none"> <li>・騒音結果(最大値)</li> <li>米軍機 FA18 102dB</li> <li>自衛隊機 F2 100dB</li> </ul>	<ul style="list-style-type: none"> <li>・市の常時測定局5ヶ所※</li> <li>・局の臨時測定局4ヶ所</li> <li>・訓練終了後、局のデータを受領予定</li> </ul> <p>※常時測定局7→5ヶ所へ(測定局2ヶ所撤去のため)</p>	<ul style="list-style-type: none"> <li>・町の測定局は無し</li> <li>・局の臨時測定局4ヶ所</li> <li>・訓練終了後、局のデータを受領予定</li> </ul> <p>※20年度と同様</p>

## 米軍再編に係る訓練移転に関する沖縄県の負担軽減調査結果

照 会 項 目		沖 縄 市	嘉 手 納 町	北 谷 町	備 考
(1) ・平成20年度の米軍機の70W 超過日数を教えてください。	平成 19 年度	市内の4ヶ所の測定局  465日	町内の4ヶ所の測定局  1,020日	町内の4ヶ所の測定局  641日	
	平成 20 年度	市内の4ヶ所の測定局  (沖縄県より公表 されておらず) 日	町内の4ヶ所の測定局  1,077日	町内の4ヶ所の測定局  708日	
2カ年度の比較		一日	57日	67日	
(2) ・平成18～20年度に嘉手納基地へ飛来 した外来機の機数につきまして、把握され ておりましたら年度ごとのお教え下さい。		沖縄市では外来機の機数は把握 していません。	嘉手納町基地涉外課職員が目 視調査、新聞等の情報を基に 把握できた分のみは集計して おります。 ・平成18年度 61機 ・平成19年度 42機 ・平成20年度 105機	北谷町では外来機の機数は把握 していません。	
(3) ・平成20年度の嘉手納基地から新田原・ 三沢・千歳基地へ計4回訓練移転が実施さ れておりますが、過去の騒音測定結果を含 め、貴市の負担軽減になったとお考えです か。		米軍嘉手納基地の負担軽減の ため、県外への訓練移転が実 施されているが、新聞報道に あるように外来機などの飛来 により騒音は増加しており、 負担軽減になっているとは感 じられません。	負担軽減になっていない	住民が実感できる真の負担軽 減にはなっていません。 嘉手納基地には、他基地の米 軍機が次々と飛来する現状 で、訓練移転の効果は現れて おらず、米軍再編で言われた 負担軽減とはほど遠く、逆に 基地の機能強化につながる負 担が増加しています。	

# 嘉手納基地周辺地域騒音測定結果および嘉手納基地外来機数

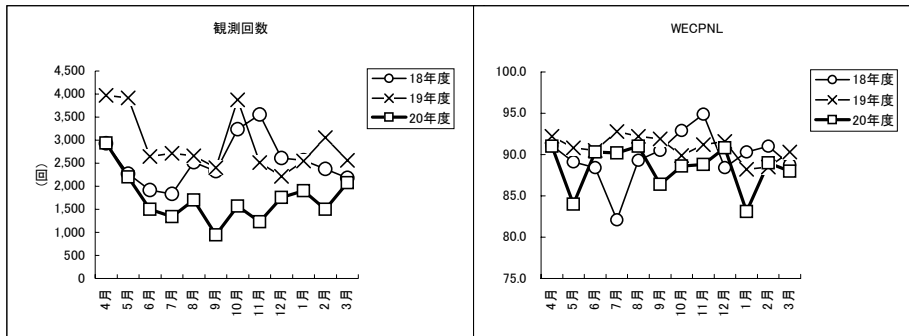
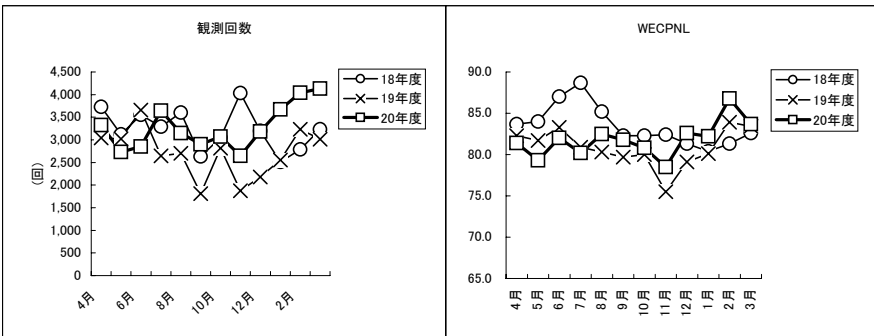
## 基地周辺地域騒音測定結果

嘉手納町 測定局名: 屋良

観測回数	18年度	19年度	20年度	WECPNL	18年度	19年度	20年度
4月	3,726	3,044	3,323	4月	83.7	82.3	81.4
5月	3,119	3,021	2,730	5月	84.0	81.7	79.3
6月	3,549	3,660	2,854	6月	87.0	83.3	82.0
7月	3,293	2,649	3,645	7月	88.7	80.9	80.2
8月	3,602	2,700	3,152	8月	85.2	80.3	82.5
9月	2,629	1,810	2,904	9月	82.3	79.7	81.8
10月	3,046	2,814	3,073	10月	82.3	80.0	80.8
11月	4,034	1,872	2,645	11月	82.4	75.5	78.5
12月	3,201	2,179	3,185	12月	81.3	79.1	82.6
1月	2,515	2,551	3,674	1月	80.4	80.1	82.2
2月	2,786	3,236	4,042	2月	81.3	83.9	86.8
3月	3,231	3,013	4,130	3月	82.6	83.4	83.7

北谷町 測定局名: 砂辺

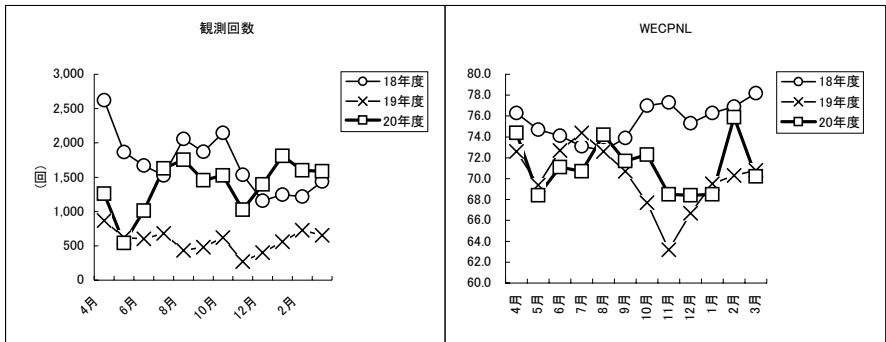
観測回数	18年度	19年度	20年度	WECPNL	18年度	19年度	20年度
4月	2,933	3,972	2,936	4月	91.1	92.2	91.0
5月	2,269	3,914	2,198	5月	89.1	90.8	84.0
6月	1,917	2,649	1,502	6月	88.4	90.5	90.3
7月	1,836	2,715	1,340	7月	82.1	92.8	90.2
8月	2,519	2,660	1,701	8月	89.3	92.2	91.0
9月	2,327	2,405	947	9月	90.5	91.9	86.4
10月	3,234	3,877	1,571	10月	92.9	89.9	88.6
11月	3,557	2,514	1,231	11月	94.9	91.2	88.8
12月	2,608	2,217	1,759	12月	88.4	91.6	90.8
1月	2,565	2,547	1,902	1月	90.3	88.2	83.1
2月	2,378	3,055	1,497	2月	91.0	88.5	89.0
3月	2,184	2,564	2,079	3月	88.8	90.3	88.0



沖縄市 測定局名:知花

観測回数	18年度	19年度	20年度
4月	2,622	870	1,260
5月	1,866	620	540
6月	1,668	600	1,011
7月	1,525	682	1,627
8月	2,058	434	1,755
9月	1,869	480	1,454
10月	2,145	620	1,524
11月	1,536	270	1,025
12月	1,159	403	1,395
1月	1,246	558	1,811
2月	1,220	728	1,599
3月	1,438	651	1,585

WECPNL	18年度	19年度	20年度
4月	76.3	72.6	74.4
5月	74.7	69.4	68.4
6月	74.1	72.7	71.1
7月	73.1	74.4	70.7
8月	72.7	72.6	74.2
9月	73.9	70.7	71.7
10月	77.0	67.7	72.3
11月	77.3	63.2	68.5
12月	75.3	66.7	68.4
1月	76.3	69.5	68.5
2月	76.9	70.3	75.9
3月	78.2	70.8	70.2



嘉手納基地への外来機数

H16年度

	機種	機数
H16.4.26	F15	14
	A10	6
H16.6.2	F15	11
	F16	17
	その他	3
H16.6.16	FA18	30
H16.6.27	FA18	20
H16.7.28	F16	10
H16.11.16	FA18	30
H17.1.21	F15,FA18	30
H17.2.21	KC130等	17
H17.3.2	KC130等	17
	計	205

H18年度

	機種	機数
H18.8.22	FA18	13
H18.8.22	ハリア	6
H18.9.4	F16	32
H19.2.17	F22A	10
	計	61

H19年度

	機種	機数
H19.12.3	FA18	30
H20.3.12	F16	12
	計	42

※H19は、1月から12月まで北側滑走路工事のため閉鎖

※F15戦闘機不具合のため約3ヶ月飛行停止

H17年度

	機種	機数
H17.5.18	FA18	13
H17.8.5	F15,FA18	30
H17.9.2	F15,F16	12
H17.9.8	F16	12
H17.11.29	FA18	22
	計	89

H20年度

	機種	機数
H20.6.19	ハリア	6
H20.7.24	FA18	9
H20.7.24	ハリア	5
H20.8.7	C17	8
H20.11.18	FA18	16
H20.11.18	ハリア	6
H20.12.1	FA18	8
H21.1.10	F22	12
H21.1.10	F16	10
H21.2.16	FA18	8
H21.2.16	FA18	7
H21.3.26	ハリア	6
H21.3.27	F22	4
	計	105