

第 109 回 苫小牧市都市計画審議会

審議事項(6) 苫小牧圏都市計画防火地域及び準防火地域の変更について

1. 防火地域及び準防火地域とは

○商業地や建物の密集地における火災の拡大を防ぐことを目的に指定される地域です。

2. 指定の考え方

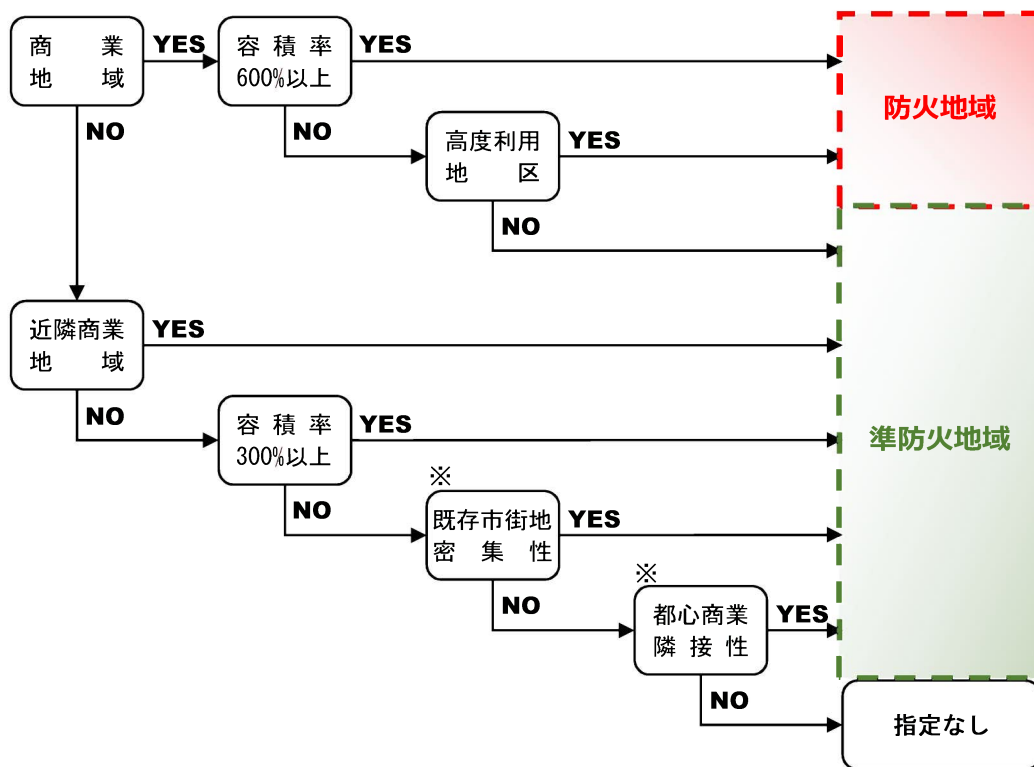
・ 防火地域

○商業地域で容積率 600%以上の区域や高度利用地区など都市防災の観点から指定が必要な区域

・ 準防火地域

○商業地域及び近隣商業地域や既存市街地内の建築物が密集した地区など都市防災の観点から指定が必要な区域

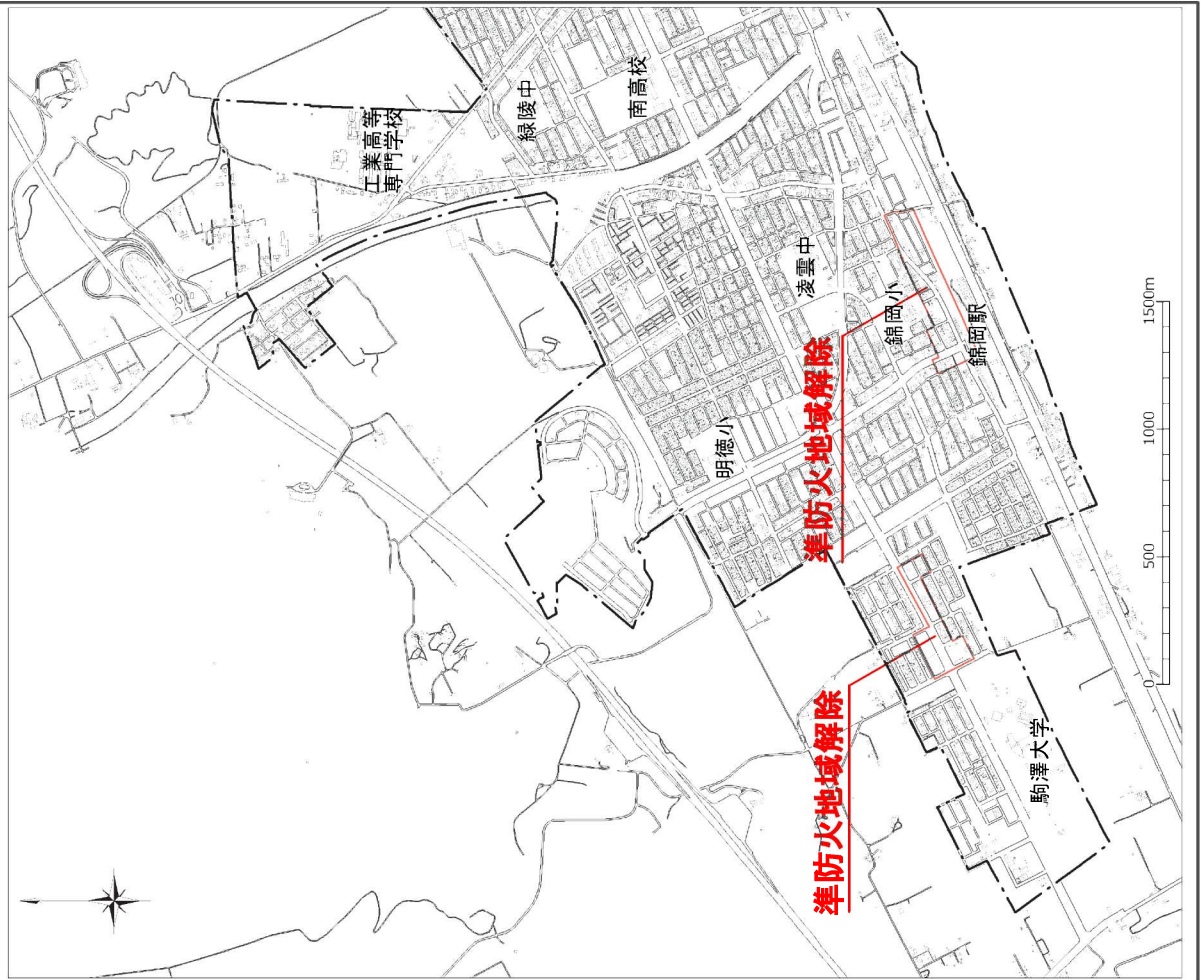
3. 判定フロー



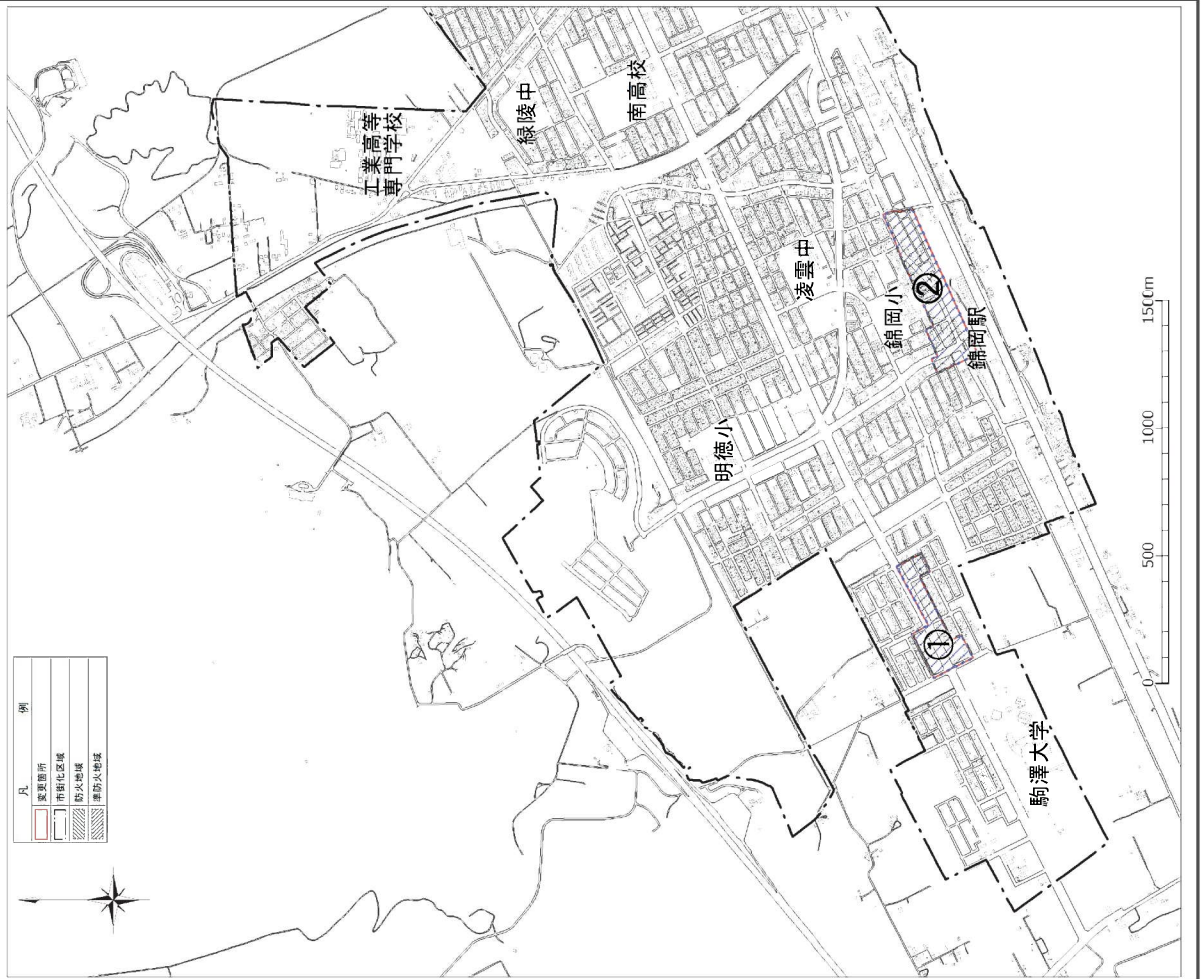
※既存市街地密集性・・・既存市街地内の建築物が密集した地区で、都市防災の観点から指定する必要がある区域

※都心商業隣接性・・・都心商業地域に隣接した工業又はこれに類する地区で、都市防災の観点から指定する必要がある区域

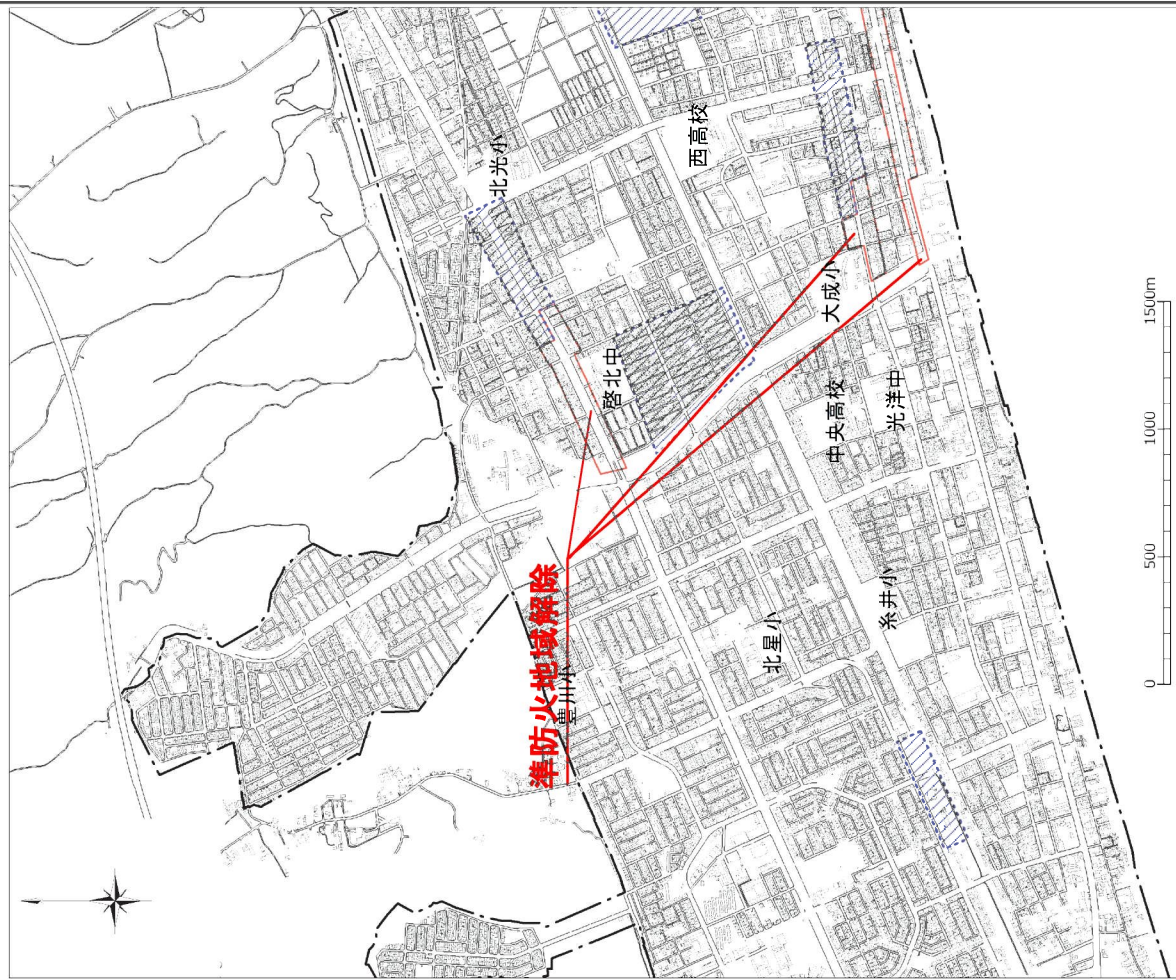
变更案



現行



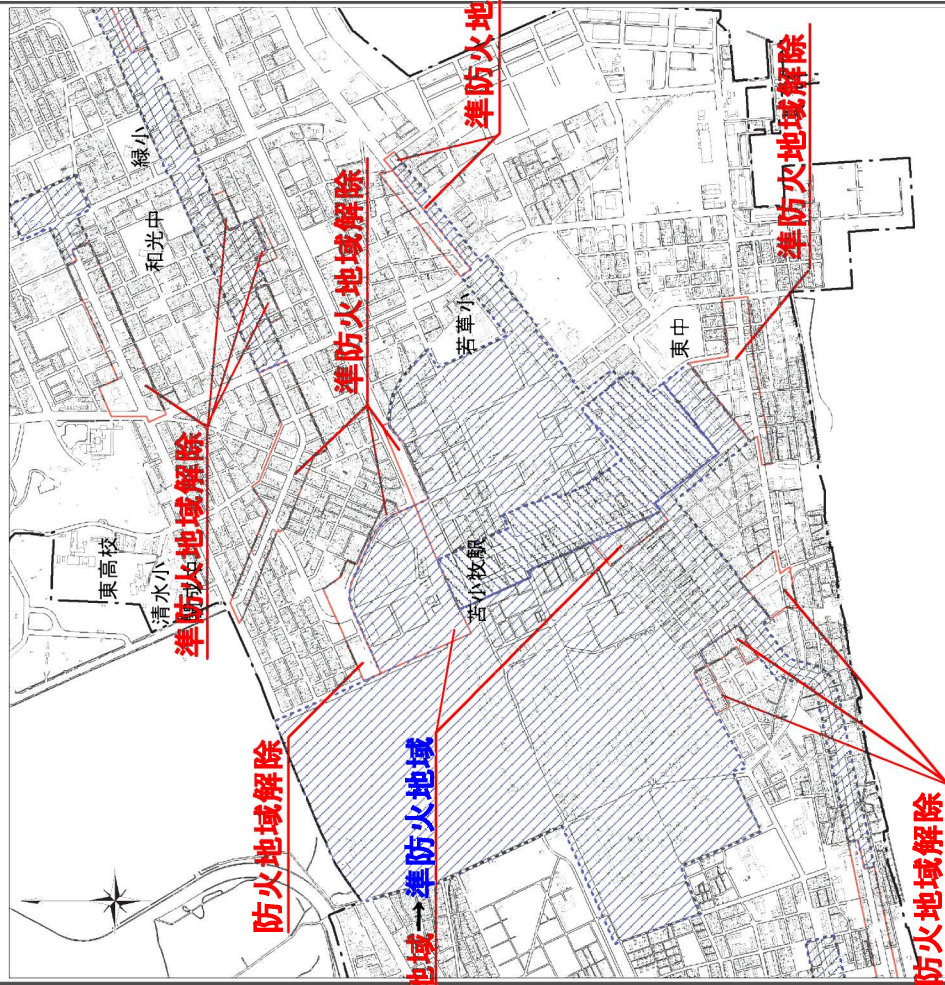
变更案



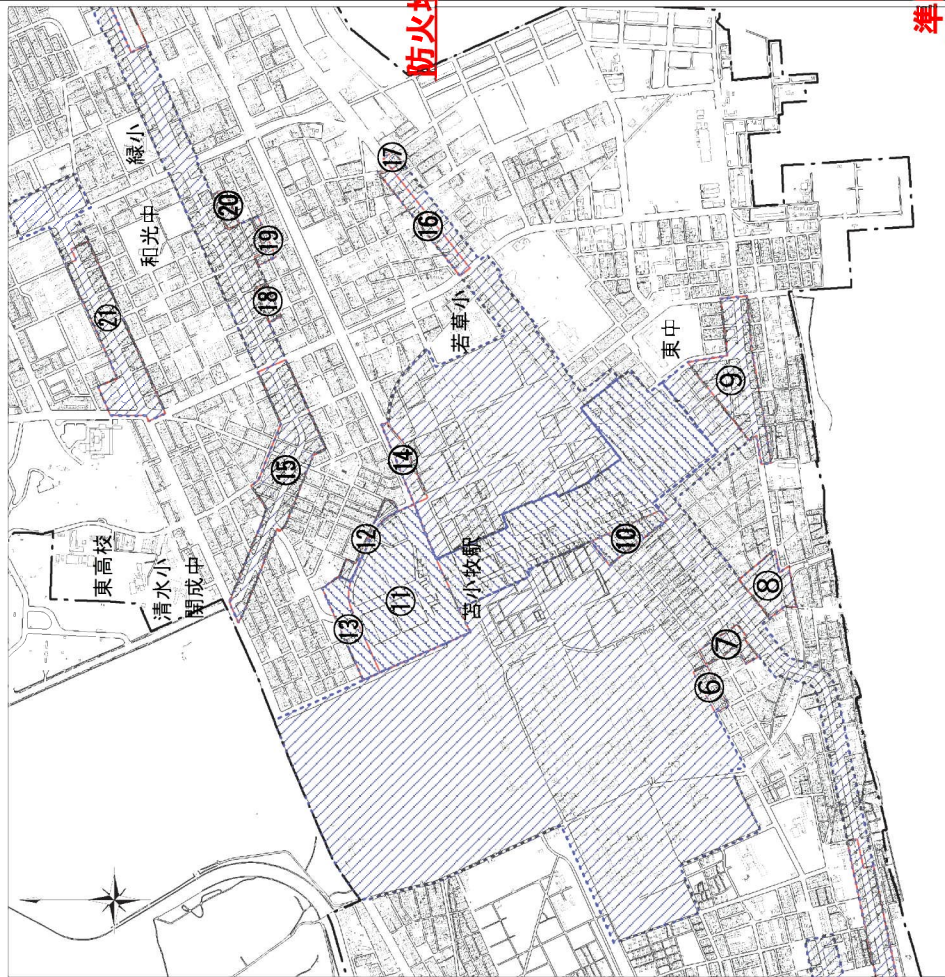
現行



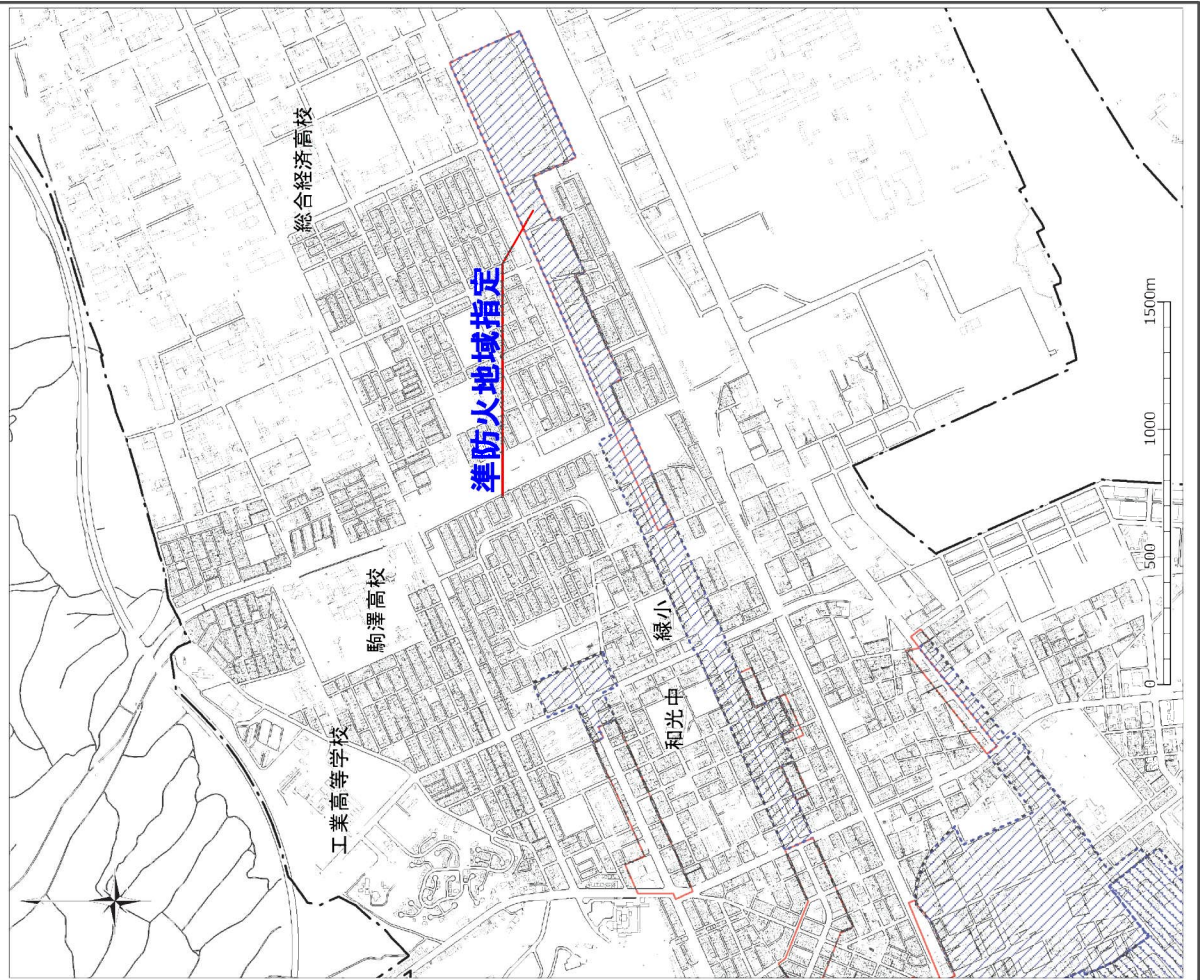
變更案



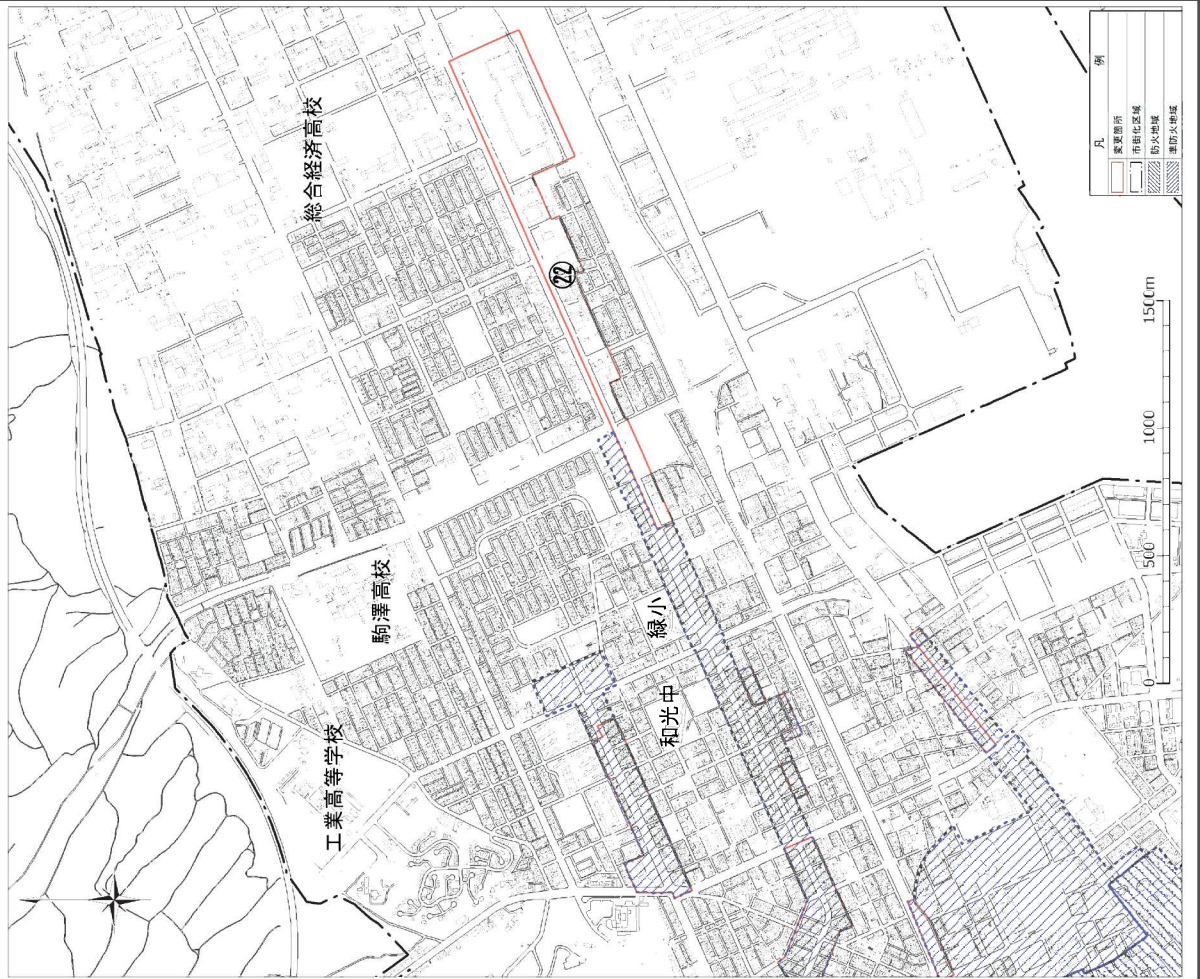
現行



变更案



現行



【防火地域及び準防火地域変更リスト】

NO	用途地域		防火地域及び準防火地域	
	現行	変更後	名称	変更内容
1	近隣商業地域 (容積率200)	第二種住居地域	準防火地域	解除
2	近隣商業地域 (容積率200)	第一種住居地域	準防火地域	解除
3	近隣商業地域 (容積率200)	第二種住居地域	準防火地域	解除
4	近隣商業地域 (容積率200)	準住居地域	準防火地域	解除
5	近隣商業地域 (容積率200)	第二種住居地域	準防火地域	解除
6	商業地域 (容積率400)	第二種住居地域	準防火地域	解除
7	商業地域 (容積率400)	第一種住居地域	準防火地域	解除
8	第一種住居地域 (容積率300)	第一種住居地域 (容積率200)	準防火地域	解除
9	商業地域 (容積率400) 近隣商業地域 (容積率200)	第一種住居地域	準防火地域	解除
10	商業地域 (高度利用地区：容積率600)	商業地域 (高度利用地区解除：容積率400)	防火地域	解除
			準防火地域	新規
11	商業地域 (容積率600)	商業地域 (容積率400)	防火地域	解除
			準防火地域	新規
12	商業地域 (容積率400)	第一種住居地域	準防火地域	解除
13	商業地域 (容積率600)	第一種住居地域	防火地域	解除

【防火地域及び準防火地域変更リスト】

NO	用途地域		防火地域及び準防火地域	
	現行	変更後	名称	変更内容
14	商業地域 (容積率400)	第一種住居地域	準防火地域	解 除
15	近隣商業地域 (容積率200)	第一種住居地域 準住居地域	準防火地域	解 除
16	近隣商業地域 (容積率300)	準住居地域	準防火地域	解 除
17	近隣商業地域 (容積率300)	準工業地域	準防火地域	解 除
18	近隣商業地域 (容積率200)	第一種住居地域	準防火地域	解 除
19	近隣商業地域 (容積率200)	第一種住居地域	準防火地域	解 除
20	近隣商業地域 (容積率200)	第一種住居地域	準防火地域	解 除
21	近隣商業地域 (容積率200)	第二種住居地域 準住居地域	準防火地域	解 除
22	準工業地域	近隣商業地域 (容積率200)	準防火地域	新 規