

苫小牧市教育委員会・小学校 「平成30年度 全国学力調査」 考察資料

■ 調査目的

- 苫小牧市内の小学校児童の学習状況を調査し、学習指導要領に定められた学習内容の定着状況を把握するとともに、今後の学力向上および指導の改善に資する。

■ 調査内容

- 調査目的に基づき、学習指導要領に定める内容について、基礎・基本および活用の力を測る問題で構成した。

■ 調査対象

- 苫小牧市内の公立小学校4・5・6年生の児童
- 調査対象教科は、国語・算数

■ 調査結果

【小学校の調査結果】

		苫小牧市全体 得点率 (%)	全国得点率 (%)	全国との差
小学校・ 4年生	国語	57.4	61.4	▲ 4.0
	算数	54.7	61.1	▲ 6.4
小学校・ 5年生	国語	62.0	65.1	▲ 3.1
	算数	52.0	57.3	▲ 5.3
小学校・ 6年生	国語	61.1	63.2	▲ 2.1
	算数	51.7	56.8	▲ 5.1

■小学校4年生 国語

(1) 基礎・活用別得点率

	全体	基礎	活用
苫小牧市全体得点率 (%)	57.4	62.3	51.4
全国得点率 (%)	61.4	66.2	55.6
全国との差	▲ 4.0	▲ 3.9	▲ 4.2
苫小牧市偏差値 (今年度)	47.9	47.9	48.2
前年度同学年偏差値	48.5	48.5	48.6
偏差値推移 (今年度-前年度)	▲ 0.6	▲ 0.6	▲ 0.4

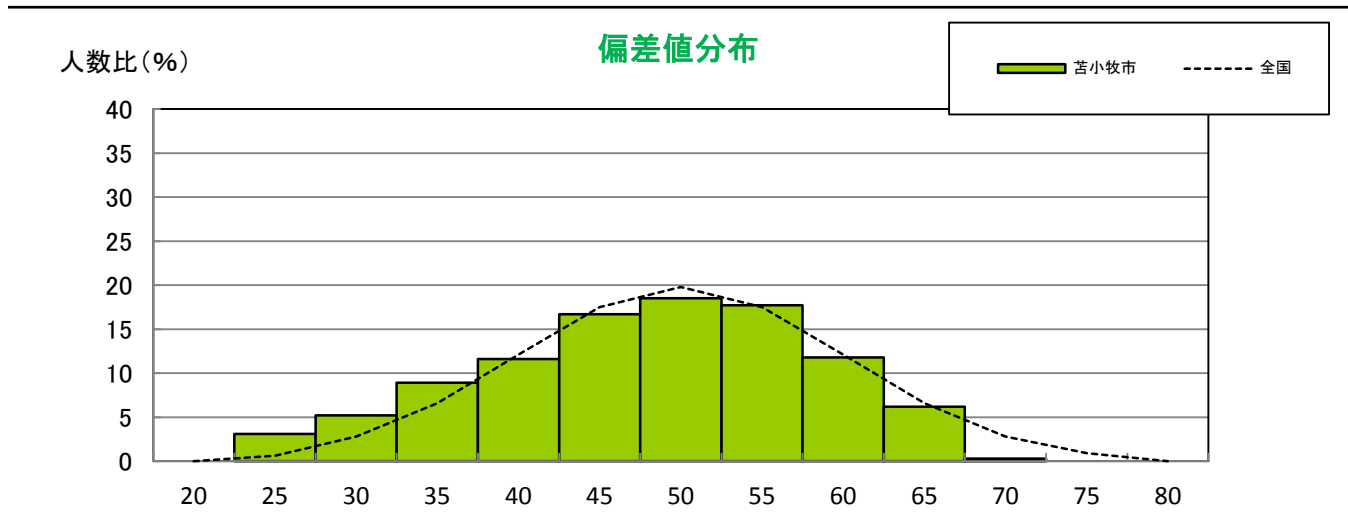
(2) 領域別得点率

	話すこと・聞くこと	言語事項	読むこと	書くこと
苫小牧市全体得点率 (%)	68.9	56.5	48.0	68.9
全国得点率 (%)	70.9	62.0	52.0	73.2
全国との差	▲ 2.0	▲ 5.5	▲ 4.0	▲ 4.3
苫小牧市偏差値 (今年度)	49.1	47.4	48.3	48.7
前年度同学年偏差値	49.5	48.5	48.8	48.6
偏差値推移 (今年度-前年度)	▲ 0.4	▲ 1.1	▲ 0.5	0.1

(3) 能力別得点率

	認知・理解力	思考・分析力	応用・判断力	説明・表現力
苫小牧市全体得点率 (%)	67.5	58.8	43.4	56.3
全国得点率 (%)	71.6	62.5	47.3	60.7
全国との差	▲ 4.1	▲ 3.7	▲ 3.9	▲ 4.4
苫小牧市偏差値 (今年度)	48.0	48.2	48.7	48.2
前年度同学年偏差値	48.2	49.0	49.0	48.7
偏差値推移 (今年度-前年度)	▲ 0.2	▲ 0.8	▲ 0.3	▲ 0.5

(4) 偏差値分布



各家庭で こんなことに取り組んでみませんか？

小4国語 家庭学習アイデア例



【課題の見られた問題】

- ・漢字の書き・・・全6問で全国平均を下回る。
- ・ローマ字の読み・・・全国平均を約10%下回る。

- ① koara
- ② kitte

【次のローマ字を読みましよう】

- ① 赤しんごうにかわる。
- ② たてものが見える。
- ③ いんしやうがよい。
- ④ しやうてんがいに行く。



類似問題です。できますか？

こんなことをやってみよう！

□反復練習で定着を！

左の漢字は、4月に学習した漢字です。定期的にドリルなどを見て反復練習をすることで、確実に定着させましよう。

□ローマ字の復習を！

国語の教科書139ページに、ローマ字の表が載っています。様々な言葉をローマ字で書く練習をしてローマ字を使う機会をつくりましよう。



【課題の見られた問題】

- ・段落の続き方に気を付けて作文を書く・・・全国平均を約8%下回る。

- ① 二つの段落にわけて書くこと。
- ② 一つ目の段落には、運動会の好きなきやうぎを一つ書くこと。
- ③ 二つ目の段落には、なぜ好きなのかをわかりやすく書くこと。
- ④ 一二一文字以上一六〇文字以内で書くこと。



類似問題です。できますか？

こんなことをやってみよう！

□条件に沿って「200文字2段落」程度の作文を書こう！

左の問題のように、与えられた条件に沿って書く力が求められています。段落を正しく使うこと、主語（～は、～が）と述語（なんだ、どんなだ）を意識して、わかりやすい文章にすることがポイントです。

「運動会」を別の言葉に変えたり、「好き」を「きれい」に変えたりして練習しましよう。

■小学校4年生 算数

(1) 基礎・活用別得点率

	全体	基礎	活用
苫小牧市全体得点率 (%)	54.7	63.9	42.6
全国得点率 (%)	61.1	70.4	48.8
全国との差	▲ 6.4	▲ 6.5	▲ 6.2
苫小牧市偏差値 (今年度)	46.7	46.7	47.1
前年度同学年偏差値	46.7	46.8	47.1
偏差値推移 (今年度-前年度)	0.0	▲ 0.1	0.0

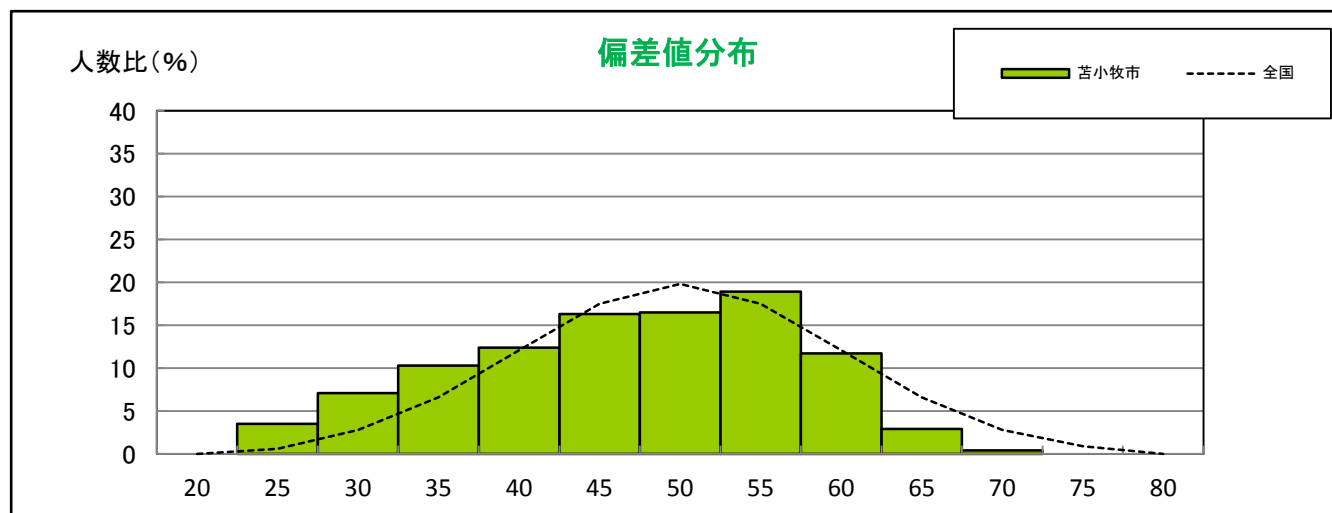
(2) 領域別得点率

	数と計算	量と測定	図形	数量関係
苫小牧市全体得点率 (%)	52.1	63.1	42.7	55.9
全国得点率 (%)	58.8	69.6	49.0	61.0
全国との差	▲ 6.7	▲ 6.5	▲ 6.3	▲ 5.1
苫小牧市偏差値 (今年度)	46.5	47.2	47.6	48.3
前年度同学年偏差値	47.0	47.2	47.5	48.0
偏差値推移 (今年度-前年度)	▲ 0.5	0.0	0.1	0.3

(3) 能力別得点率

	認知・理解力	思考・分析力	応用・判断力	説明・表現力
苫小牧市全体得点率 (%)	68.2	58.7	54.5	24.3
全国得点率 (%)	74.7	65.2	61.0	30.3
全国との差	▲ 6.5	▲ 6.5	▲ 6.5	▲ 6.0
苫小牧市偏差値 (今年度)	46.5	47.3	47.5	47.2
前年度同学年偏差値	46.3	47.7	47.5	47.3
偏差値推移 (今年度-前年度)	0.2	▲ 0.4	0.0	▲ 0.1

(4) 偏差値分布



各家で こんなことに取り組んでみませんか？

小4算数 家庭学習アイデア例



【課題の見られた問題】

整数・小数・分数の計算・・・全国平均を約10%下回る。

類似問題です。できますか？

- ① $0.4 + 0.2$
- ② $1 - 0.4$
- ③ $7 + 8.3$
- ④ $8 - 4.7$
- ⑤ $\frac{1}{3} + \frac{1}{3}$
- ⑥ $1 - \frac{2}{7}$



こんなことをやってみよう！

□定期的に復習&反復練習！

左の問題は、全て3年生で学習した内容です。学習したときにはできていても、時間が経つと忘れていている場合があります。定期的に反復練習をしましょう。

★反復練習におすすめ！★

- ・教科書の最後の方のページ「もっと練習」
- ・学校で使用している「スキル」や「ドリル」



【課題の見られた問題】

わり算の文章問題・・・答えの説明を書く問題で無解答率が40%以上。

説明を書く問題です。できますか？

【 $98 \div 4$ の計算のまちがいを説明してきましょう】

$$\begin{array}{r} 23 \\ 4 \overline{)98} \\ \underline{8} \\ 18 \\ \underline{16} \\ 2 \\ \underline{0} \\ 6 \end{array}$$



こんなことをやってみよう！

□教科書の「～を説明してみましょう」を復習！

筋道立てて説明する力を付けるために、左にあるような教科書の「～を説明しましょう」という問題を解くことがおすすめです。また、親がなぜこの答えになったのか問い、説明させる機会をつくることも効果的です。

■ 小学校5年生 国語

(1) 基礎・活用別得点率

	全体	基礎	活用
苫小牧市全体得点率 (%)	62.0	71.8	53.9
全国得点率 (%)	65.1	75.6	56.5
全国との差	▲ 3.1	▲ 3.8	▲ 2.6
苫小牧市偏差値 (今年度)	48.3	48.0	48.7
前年度同集団偏差値	48.5	48.5	48.6
偏差値推移 (今年度ー前年度)	▲ 0.2	▲ 0.5	0.1
前年度同学年偏差値	49.3	49.5	49.3
偏差値推移 (今年度ー前年度)	▲ 1.0	▲ 1.5	▲ 0.6

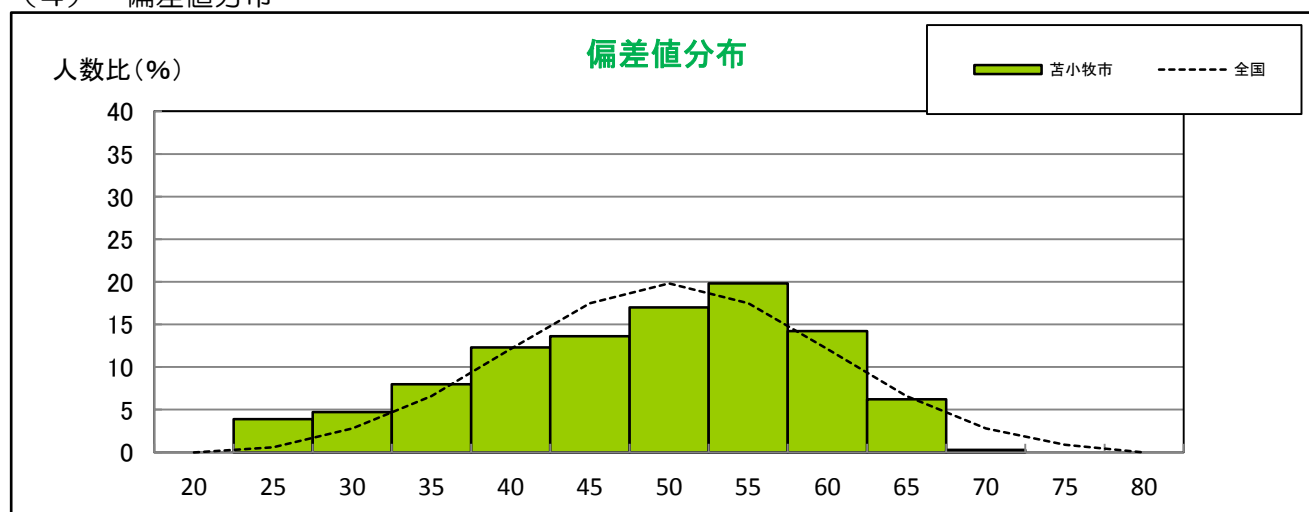
(2) 領域別得点率

	話すこと・聞くこと	言語事項	読むこと	書くこと
苫小牧市全体得点率 (%)	68.9	66.1	51.0	75.6
全国得点率 (%)	70.6	70.9	54.3	77.6
全国との差	▲ 1.7	▲ 4.8	▲ 3.3	▲ 2.0
苫小牧市偏差値 (今年度)	49.2	47.6	48.5	49.4
前年度同集団偏差値	49.5	48.5	48.8	48.6
偏差値推移 (今年度ー前年度)	▲ 0.3	▲ 0.9	▲ 0.3	0.8
前年度同学年偏差値	49.2	49.0	49.9	49.4
偏差値推移 (今年度ー前年度)	0.0	▲ 1.4	▲ 1.4	0.0

(3) 能力別得点率

	認知・理解力	思考・分析力	応用・判断力	説明・表現力
苫小牧市全体得点率 (%)	75.0	69.7	55.8	52.1
全国得点率 (%)	78.2	73.8	59.4	53.8
全国との差	▲ 3.2	▲ 4.1	▲ 3.6	▲ 1.7
苫小牧市偏差値 (今年度)	48.2	48.2	48.5	49.3
前年度同集団偏差値	48.2	49.0	49.0	48.7
偏差値推移 (今年度ー前年度)	0.0	▲ 0.8	▲ 0.5	0.6
前年度同学年偏差値	48.9	49.9	49.4	49.3
偏差値推移 (今年度ー前年度)	▲ 0.7	▲ 1.7	▲ 0.9	0.0

(4) 偏差値分布



各家庭で こんなことに取り組んでみませんか？

小5 国語 家庭学習アイデア例



【課題の見られた問題】

- ・漢字の読み、書き・・・10問中3問において全国平均を5%以上下回る。

- 類似問題です。できますか？
- 【部分を、漢字で書きましよう】
- ① ひょうげんする。
 - ② じっさいに見る。
 - ③ たいどがよい。
 - ④ ぶかつこうな作品になる。
 - ⑤ ちよくせつ会って話す。
 - ⑥ 気持ちをそうぞうする。
 - ⑦ りかいを示す。
 - ⑧ にんめいする。



こんなことをやってみよう！
□漢字を使う機会を増やし、
忘れたら調べよう！

左の漢字は、4月に学習した新出漢字です。覚えているか確かめる、忘れていたら教科書や辞書を見て自分で調べるという習慣を付けましょう。

「情」→友情、情熱、心情など辞書で調べ、それを使って短文を書くなどの勉強方法を行うと漢字の定着に効果があります。



【課題の見られた問題】

- ・段落の続き方に気を付けて作文を書く・・・無解答率が約10%である。

- 類似問題です。できますか？
- 題「今よりもがんばりたい教科」
- 【次の条件に合うように書きましよう】
- ① 二つの段落にわけて書くこと。
 - ② 一つ目の段落には、今よりもがんばりたい教科とその理由を書くこと。
 - ③ 二つ目の段落には、「どのようにがんばるのか」を具体的に書くこと。
 - ④ 一二一文字以上二八〇文字以内で書くこと。



こんなことをやってみよう！
□条件に沿って「200文字2段落」
程度の作文を書こう！

左の問題のように、与えられた条件に沿って書く力が求められています。200文字程度で、条件を設定して書く練習をするとよいです。

内容としては、「事実」→「自分はこう思う」というように、事実と考えを明確にわけて書くことが大切です。

■ 小学校5年生 算数

(1) 基礎・活用別得点率

	全体	基礎	活用
苫小牧市全体得点率 (%)	52.0	58.9	40.6
全国得点率 (%)	57.3	64.4	45.9
全国との差	▲ 5.3	▲ 5.5	▲ 5.3
苫小牧市偏差値 (今年度)	47.3	47.3	47.6
前年度同集団偏差値	46.7	46.8	47.1
偏差値推移 (今年度ー前年度)	0.6	0.5	0.5
前年度同学年偏差値	48.9	48.9	49.0
偏差値推移 (今年度ー前年度)	▲ 1.6	▲ 1.6	▲ 1.4

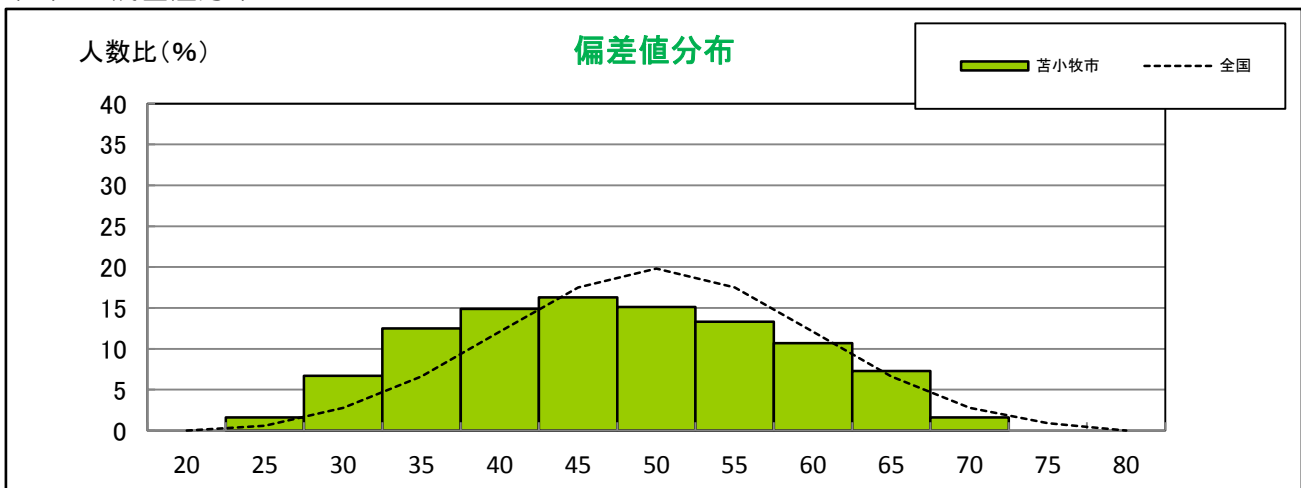
(2) 領域別得点率

	数と計算	量と測定	図形	数量関係
苫小牧市全体得点率 (%)	55.9	46.9	54.8	49.2
全国得点率 (%)	62.8	52.5	59.6	52.4
全国との差	▲ 6.9	▲ 5.6	▲ 4.8	▲ 3.2
苫小牧市偏差値 (今年度)	46.8	47.4	48.2	48.8
前年度同集団偏差値	47.0	47.2	47.5	48.0
偏差値推移 (今年度ー前年度)	▲ 0.2	0.2	0.7	0.8
前年度同学年偏差値	48.4	48.4	50.0	49.8
偏差値推移 (今年度ー前年度)	▲ 1.6	▲ 1.0	▲ 1.8	▲ 1.0

(3) 能力別得点率

	認知・理解力	思考・分析力	応用・判断力	説明・表現力
苫小牧市全体得点率 (%)	58.8	59.2	42.9	37.9
全国得点率 (%)	64.7	63.9	47.4	44.0
全国との差	▲ 5.9	▲ 4.7	▲ 4.5	▲ 6.1
苫小牧市偏差値 (今年度)	46.3	47.7	47.5	47.3
前年度同集団偏差値	48.1	48.3	48.4	48.5
偏差値推移 (今年度ー前年度)	▲ 1.8	▲ 0.6	▲ 0.9	▲ 1.2
前年度同学年偏差値	48.7	49.3	49.3	49.0
偏差値推移 (今年度ー前年度)	▲ 2.4	▲ 1.6	▲ 1.8	▲ 1.7

(4) 偏差値分布



各家庭で こんなことに取り組んでみませんか？

小5 算数 家庭学習アイデア例



【課題の見られた問題】

小数の計算・・・小数の計算4問全てにおいて、全国平均を下回る。

類似問題です。できますか？

- ① $2.86 + 1.32$
- ② $6 + 4.38$
- ③ $9.23 - 4.2$
- ④ $8 - 2.54$
- ⑤ 5.3×8
- ⑥ 3.6×50
- ⑦ $7.2 \div 8$
- ⑧ $0.84 \div 42$



こんなことをやってみよう！
 ランダムに問題を解き、弱点を確認しよう！

左の問題は、全て4年生のときに学習した内容です。解ける問題、解けない問題に分かれる子も多いのではないのでしょうか。教科書の最後の方のページ「もっと練習」には、今まで学習した問題が載っています。ランダムに解き、弱点を見つけて反復練習することがおすすめです。



【課題の見られた問題】

文章で説明する問題・・・無解答率が約30%である。

説明する問題です。できますか？

【どの□にも0でない同じ数が入ります。積がかけられる数より小さくなるのはどれですか。そのわけも説明しましょう。】

- ① $\square \times 2.1$
- ② $\square \times 0.8$
- ③ $\square \times 1.05$



こんなことをやってみよう！
 「～を説明しましょう」を解く、言葉で説明する！

解答を記述で説明する力が求められてきています。教科書には、左の問題のように「～を説明しましょう」という問題が登場します。家庭学習で復習することで説明する力を高めましょう。また、親がなぜその答えになったの問い、説明させることも効果的です。

■小学校6年生 国語

(1) 基礎・活用別得点率

	全体	基礎	活用
苫小牧市全体得点率 (%)	61.1	63.9	58.3
全国得点率 (%)	63.2	66.2	60.1
全国との差	▲ 2.1	▲ 2.3	▲ 1.8
苫小牧市偏差値 (今年度)	48.9	48.7	49.2
前年度同集団偏差値	49.3	49.5	49.3
偏差値推移 (今年度ー前年度)	▲ 0.4	▲ 0.8	▲ 0.1
前年度同学年偏差値	48.9	48.9	49.0
偏差値推移 (今年度ー前年度)	0.0	▲ 0.2	0.2

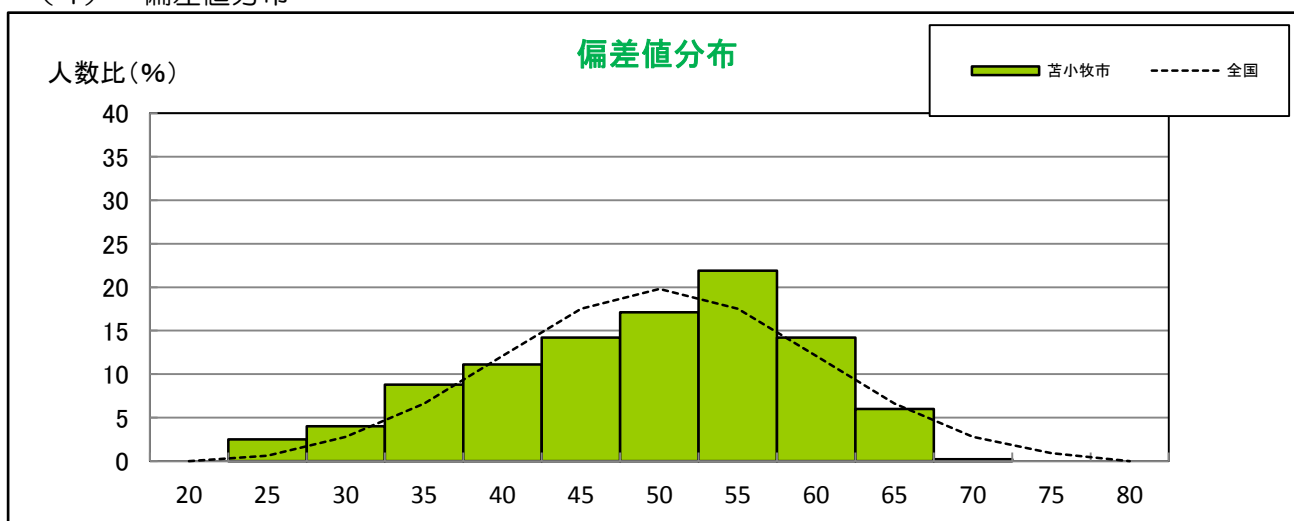
(2) 領域別得点率

	話すこと・聞くこと	言語事項	読むこと	書くこと
苫小牧市全体得点率 (%)	62.9	52.6	60.9	69.9
全国得点率 (%)	65.2	55.4	62.5	71.9
全国との差	▲ 2.3	▲ 2.8	▲ 1.6	▲ 2.0
苫小牧市偏差値 (今年度)	49.0	48.7	49.2	49.4
前年度同集団偏差値	49.2	49.0	49.9	49.4
偏差値推移 (今年度ー前年度)	▲ 0.2	▲ 0.3	▲ 0.7	0.0
前年度同学年偏差値	49.3	49.1	49.3	49.7
偏差値推移 (今年度ー前年度)	▲ 0.3	▲ 0.4	▲ 0.1	▲ 0.3

(3) 能力別得点率

	認知・理解力	思考・分析力	応用・判断力	説明・表現力
苫小牧市全体得点率 (%)	64.7	63.3	60.1	57.0
全国得点率 (%)	66.8	65.7	62.2	58.5
全国との差	▲ 2.1	▲ 2.4	▲ 2.1	▲ 1.5
苫小牧市偏差値 (今年度)	49.0	48.8	49.2	49.4
前年度同集団偏差値	48.9	49.9	49.4	49.3
偏差値推移 (今年度ー前年度)	0.1	▲ 1.1	▲ 0.2	0.1
前年度同学年偏差値	49.4	49.4	49.2	49.4
偏差値推移 (今年度ー前年度)	▲ 0.4	▲ 0.6	0.0	0.0

(4) 偏差値分布



各家庭で こんなことに取り組んでみませんか？

小6 国語 家庭学習アイデア例



【課題の見られた問題】

- ・漢字の読み、書き・・・10問中3問において、全国平均を約10%下回る。

- 【部分、漢字で書きましょう。また、送りがなも書きましよう。】
- ① 会社につとめる。
 - ② 本当かどうかうたがう。
 - ③ はげしい動き。
 - ④ むずかしい問題を解く。
 - ⑤ 王様にしたがる。
 - ⑥ もめごとをさげすぶ。



類似問題です。できますか？

こんなことをやってみよう！
□短文をつかって練習。自信がなかったら調べよう！

漢字の書きで課題があったのは左のような送りがなが付く問題です。実際に短文をつかって練習するとよいです。その際、「これでいいのかな？」と悩むことがあるはず。その時には、辞書や教科書を使って確実に調べる習慣を付けることが大切です。



【課題の見られた問題】

- ・必要のある事柄を整理して作文を書く・・・無解答率が約10%である。

- 【次の条件に合うように書きましよう】
- ① 三つの段落にわけて書くこと。
 - ② 一つ目の段落には、学級文庫に置いたらよいと思う本と、その理由を書くこと。
 - ③ 二つ目の段落には、その本を置くことで、どのような効果が期待できるのかを書くこと。
 - ④ 一二二文字以上二〇〇文字以内で書くこと。



類似問題です。できますか？

こんなことをやってみよう！
□条件に沿って「200文字2段落」程度の作文を書こう！

左の問題は国語の教科書を参考につくりました。条件に沿って書く力が求められます。この問題では、特に2段落目が難しいのではないのでしょうか。考えられる効果を挙げ、それを限られた文字数の中で、読み手にわかりやすく伝わるように書かなければなりません。日頃から自分の考えをもち、それを整理して書く特訓をしましょう。

■小学校6年生 算数

(1) 基礎・活用別得点率

	全体	基礎	活用
苫小牧市全体得点率 (%)	51.7	60.6	43.5
全国得点率 (%)	56.8	64.9	49.4
全国との差	▲ 5.1	▲ 4.3	▲ 5.9
苫小牧市偏差値 (今年度)	47.4	47.8	47.4
前年度同集団偏差値	48.9	48.9	49.0
偏差値推移 (今年度ー前年度)	▲ 1.5	▲ 1.1	▲ 1.6
前年度同学年偏差値	48.0	48.2	48.1
偏差値推移 (今年度ー前年度)	▲ 0.6	▲ 0.4	▲ 0.7

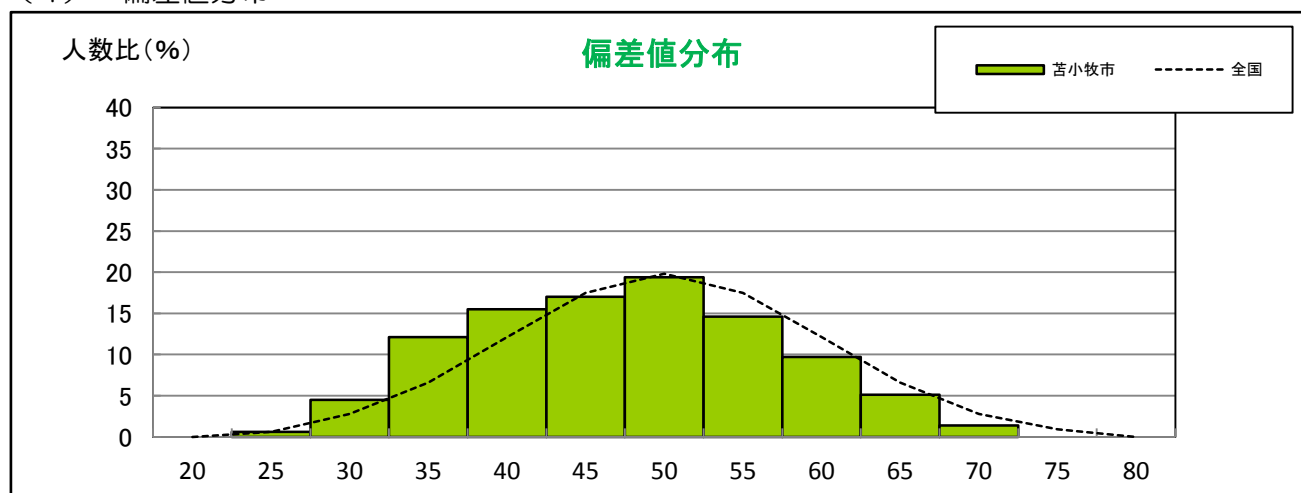
(2) 領域別得点率

	数と計算	量と測定	図形	数量関係
苫小牧市全体得点率 (%)	55.1	57.9	45.7	42.1
全国得点率 (%)	61.3	62.1	51.5	45.6
全国との差	▲ 6.2	▲ 4.2	▲ 5.8	▲ 3.5
苫小牧市偏差値 (今年度)	47.4	48.1	47.7	48.7
前年度同集団偏差値	48.4	48.4	50.0	49.8
偏差値推移 (今年度ー前年度)	▲ 1.0	▲ 0.3	▲ 2.3	▲ 1.1
前年度同学年偏差値	48.0	48.5	48.6	48.9
偏差値推移 (今年度ー前年度)	▲ 0.6	▲ 0.4	▲ 0.9	▲ 0.2

(3) 能力別得点率

	認知・理解力	思考・分析力	応用・判断力	説明・表現力
苫小牧市全体得点率 (%)	71.1	54.3	49.3	29.4
全国得点率 (%)	75.5	58.5	55.0	35.6
全国との差	▲ 4.4	▲ 4.2	▲ 5.7	▲ 6.2
苫小牧市偏差値 (今年度)	48.0	48.0	47.4	47.8
前年度同集団偏差値	48.1	48.5	48.9	48.2
偏差値推移 (今年度ー前年度)	▲ 0.1	▲ 0.5	▲ 1.5	▲ 0.4
前年度同学年偏差値	48.1	48.5	48.1	48.6
偏差値推移 (今年度ー前年度)	▲ 0.1	▲ 0.5	▲ 0.7	▲ 0.8

(4) 偏差値分布



各家庭で こんなことに取り組んでみませんか？

小6 算数 家庭学習アイデア例



【課題の見られた問題】

- ・倍数や約数を求める問題・・・6問全てにおいて全国平均を下回る。
- ・分数のかけ算とわり算・・・全国平均を5%以上下回る。

類似問題です。できますか？

① $\frac{5}{3} \times \frac{3}{2}$

② $\frac{3}{8} \div \frac{3}{4}$

③ $\frac{3}{4} + \frac{5}{6}$



こんなことをやってみよう！

□ランダムに問題を解き、目標をもった反復練習をしよう！

約数は約分と、倍数は通分と密接に関わっています。左の問題のように「+、-、×、÷」をランダムに解き、弱点を発見しましょう。同じパターンの問題を繰り返すだけではなく「通分を克服する」など目標をもって反復練習することが大切です。



【課題の見られた問題】

文章で理由を説明する問題・・・無解答率が約45%である。

理由を説明できますか？

【式が 8×0.4 になるのは、どちらですか。】

- ① 1L で 8 m^3 ぬれるペンキがあります。0.4L のペンキでぬれる面積を求める式をかきましょう。
- ② 0.4L で 8 m^3 ぬれるペンキがあります。1L のペンキでぬれる面積を求める式をかきましょう。



こんなことをやってみよう！

□授業のノートを見て復習し、説明できる力を！

左の問題、解けますか？難しいですね。学校では、言葉の式、図などを使って説明する授業を行っています。授業のノートを見て復習し、「なぜその式になるのか」、「なぜその答えになるのか」を説明する力を付けましょう。親がなぜその式や答えになったのかを問い、説明させることも効果的です。

各小学校で こんなことに取り組んでみませんか？

小学校 授業改善アイデア例



【国語における顕著な課題】

- どの学年も作文の得点率が全国平均を下回っている。



こんなことをしてみませんか。

□教科横断的な視点に立って、日常的に「書く」活動を！

- 国語の授業で、段落、主語と述語等の基礎をしっかりと身に付けさせましょう。
- 条件提示（段落数、文字数、それぞれの段落に書くこと）を積極的に取り入れましょう。
- 国語の授業だけではなく、総合的な学習や他教科の中でも「資料を2つ使って、400文字で友達におすすめの場所を説明する文章を書く」、「100文字程度で今日の授業を振り返る」など、書く活動を取り入れましょう。



【算数における顕著な課題】

- 無解答率が30%を超えている設問が複数ある。
- 小数・分数の計算は、数年連続で全国平均を下回っている。



こんなことをしてみませんか。

□考えさせる、説明させる授業づくりを！

- 「なぜその式になったのか」などを、全体で確認する、ペアで交流させるなどの工夫をしましょう。
- 自分の考えを書く（形成する）時間を確保しましょう。

□学習内容の定着を図る適用問題を確実に行いましょう！

- まとめの後に、学習内容の確実な定着を図る適用問題を位置付け、全員が「わかった」、「できた」という状態で授業を終えましょう。

□小数・分数の計算を復習する機会を設定しましょう！

- 数単元前あるいは、前の学年で学習した小数や分数の問題を宿題として出題したり、数問ずつランダムに宿題や朝学習に出題したりするなど復習の機会を意図的に作りましょう。



苫小牧市教育委員会・中学校 「平成30年度 全国学力調査」 考察資料

■ 調査目的

- 苫小牧市内の中学校生徒の学習状況を調査し、学習指導要領に定められた学習内容の定着状況を把握するとともに、今後の学力向上および指導の改善に資する。

■ 調査内容

- 調査目的に基づき、学習指導要領に定める内容について、基礎・基本および活用の力を測る問題で構成した。

■ 調査対象

- 苫小牧市内の公立中学校1・2年生の生徒
- 調査対象教科は、国語・数学

■ 調査結果

【中学校の調査結果】

		苫小牧市全体 得点率 (%)	全国得点率 (%)	全国との差
中学校・ 1年生	国語	61.4	63.8	▲ 2.4
	数学	55.0	60.0	▲ 5.0
中学校・ 2年生	国語	56.3	59.3	▲ 3.0
	数学	51.6	55.0	▲ 3.4

■ 中学校1年生 国語

(1) 基礎・活用別得点率

	全体	基礎	活用
苫小牧市全体得点率 (%)	61.4	71.9	55.0
全国得点率 (%)	63.8	74.9	57.0
全国との差	▲ 2.4	▲ 3.0	▲ 2.0
苫小牧市偏差値 (今年度)	48.7	48.3	49.0
前年度同学年偏差値	48.3	47.6	48.8
偏差値推移 (今年度-前年度)	0.4	0.7	0.2

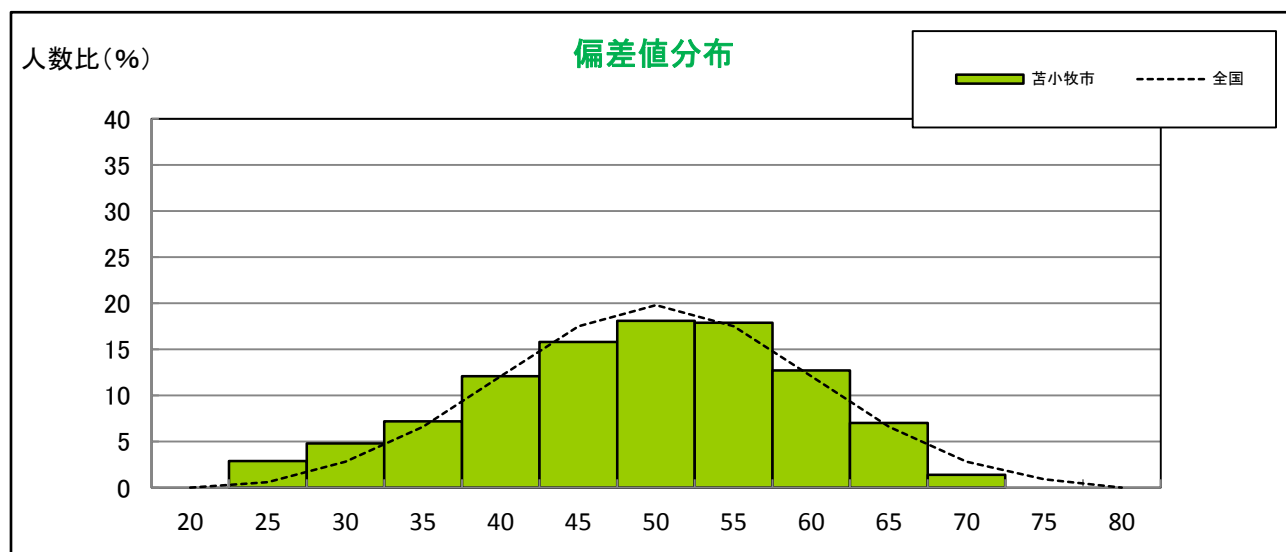
(2) 領域別得点率

	話すこと・聞くこと	言語事項	読むこと	書くこと
苫小牧市全体得点率 (%)	64.8	63.4	53.9	71.8
全国得点率 (%)	67.2	67.1	55.4	74.6
全国との差	▲ 2.4	▲ 3.7	▲ 1.5	▲ 2.8
苫小牧市偏差値 (今年度)	49.0	48.3	49.3	49.2
前年度同学年偏差値	48.3	47.2	48.8	49.8
偏差値推移 (今年度-前年度)	0.7	1.1	0.5	▲ 0.6

(3) 能力別得点率

	認知・理解力	思考・分析力	応用・判断力	説明・表現力
苫小牧市全体得点率 (%)	69.0	75.5	50.6	59.1
全国得点率 (%)	72.6	77.6	52.8	60.9
全国との差	▲ 3.6	▲ 2.1	▲ 2.2	▲ 1.8
苫小牧市偏差値 (今年度)	48.3	49.0	49.1	49.2
前年度同学年偏差値	47.5	48.6	48.3	49.7
偏差値推移 (今年度-前年度)	0.8	0.4	0.8	▲ 0.5

(4) 偏差値分布



各家庭で こんなことに取り組んでみませんか？

中1 国語 家庭学習アイデア例



【課題の見られた問題】

- ・修飾・被修飾の関係・・・全国平均を約10%下回る。
(修飾語→他の文節を詳しく説明したり、内容を補ったりする働きをもつ文節
被修飾語→修飾される文節)

- ① 黒い 雲が 広がっている。
- ② こっそり 牛乳を 飲んだ。

【線部の修飾語が修飾している文節を抜き出そう。】

- ① 青い 鳥が 飛んでいる。
- ② 弟が 元気よく 歌う。

【修飾語はどれでしょう。】

類似問題です。できますか？



こんなことをやってみよう！
□主語・述語・修飾語を意識して文章を読もう！

左の問題は、教科書の245ページを参考に作成しましたが、文節という言葉以外は小学校で学習している内容です。主語・述語・修飾語の関係は、高校入試でもよく出題されます。文章を読んで、まずは主語と述語を見付ける、そして、その他の語句は主語と述語のどちらを詳しく説明(修飾)しているか考えるという読み方をするとよいですね。



【課題の見られた問題】

- ・根拠を挙げながら、自分の考えを書く・・・全校平均を約10%下回る。

- ⑤ 一六一文字以上二〇〇文字以内で書くこと。
- ④ 三つ目の段落には、まとめを書くこと。
- ③ 二つ目の段落には、公園のよさをもう一つと、それを選んだ理由を書くこと。
- ② 一つ目の段落には、公園のよさを一つとそれを選んだ理由を書くこと。
- ① 三つの段落にわけて書くこと。

類似問題です。できますか？



こんなことをやってみよう！
□3段落構成、200文字程度の作文を書こう！

左の問題は、教科書36ページ以降を参考に作成しました。ポイントは、「最初におおまかな説明をする」→「根拠を挙げながら具体的に説明する」→「書き出しと対応するまとめを書く」という構成ができるかどうかです。題を変えて何度も特訓しましょう。書き終わった後に、誤字や脱字がないかをしっかりと確認することも大切です。

■ 中学校1年生 数学

(1) 基礎・活用別得点率

	全体	基礎	活用
苫小牧市全体得点率 (%)	55.0	59.3	45.9
全国得点率 (%)	60.0	64.4	50.8
全国との差	▲ 5.0	▲ 5.1	▲ 4.9
苫小牧市偏差値 (今年度)	47.5	47.4	47.9
前年度同学年偏差値	47.1	47.3	47.3
偏差値推移 (今年度-前年度)	0.4	0.1	0.6

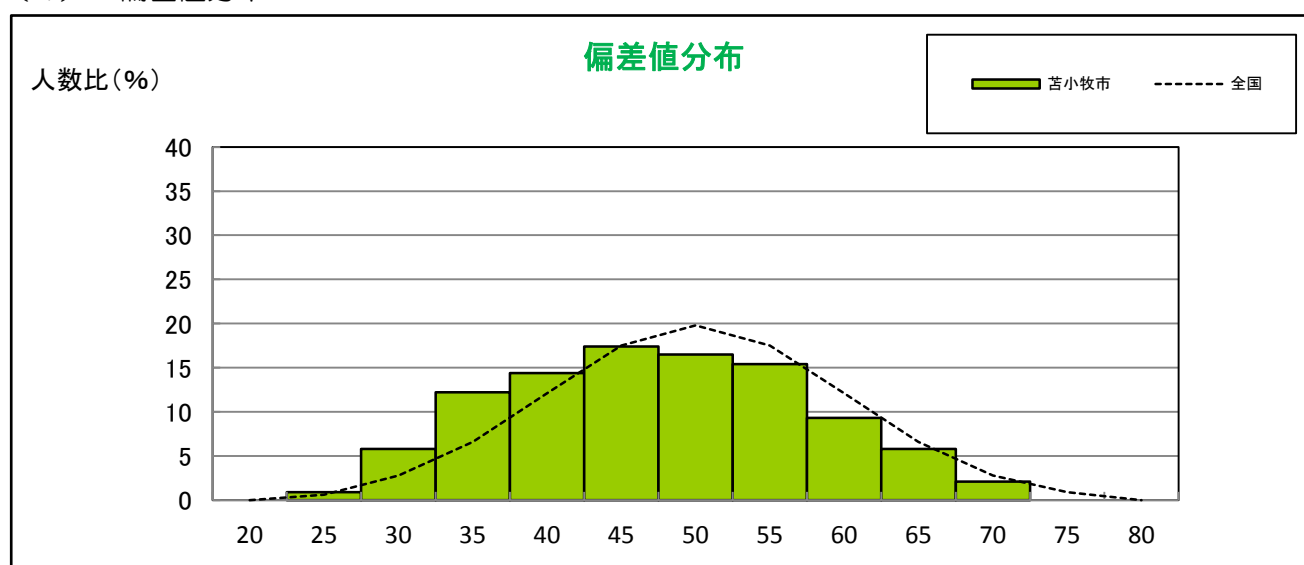
(2) 領域別得点率

	数と式	図形	関数	資料の活用
苫小牧市全体得点率 (%)	59.9	54.6	47.0	53.5
全国得点率 (%)	64.4	61.2	51.4	56.8
全国との差	▲ 4.5	▲ 6.6	▲ 4.4	▲ 3.3
苫小牧市偏差値 (今年度)	47.9	47.3	48.3	48.6
前年度同学年偏差値	47.9	47.0	47.7	48.2
偏差値推移 (今年度-前年度)	0.0	0.3	0.6	0.4

(3) 能力別得点率

	認知・理解力	思考・分析力	応用・判断力	説明・表現力
苫小牧市全体得点率 (%)	73.5	51.1	45.7	46.2
全国得点率 (%)	76.9	57.1	49.8	52.2
全国との差	▲ 3.4	▲ 6.0	▲ 4.1	▲ 6.0
苫小牧市偏差値 (今年度)	48.3	47.3	48.4	47.8
前年度同学年偏差値	48.7	46.8	48.0	47.1
偏差値推移 (今年度-前年度)	▲ 0.4	0.5	0.4	0.7

(4) 偏差値分布



各家庭で こんなことに取り組んでみませんか？

中1 数学 家庭学習アイデア例



【課題の見られた問題】

・計算のきまり・比・文字と式・・・4つの問題全てが全国平均を約10%下回る。

類似問題です。できますか？

【a、b に入る数字を答えましょう。】

- ① $(8 + 7) \times 5 = 8 \times a + 7 \times 5$
- ② $6 \times 0.8 + 4 \times 0.8 = (a + b) \times 0.8$

【次の数量の関係を等式に表しましょう】

- ① 1個 x 円のボール 3 個の代金は y 円である。



こんなことをやってみよう！
□「まとめの問題」で覚えているかチェック！

左の問題は、全て小学校で学習した考え方で解決できます。忘れていた場合は、定期的な復習が必要ということになります。教科書の最後の方に「練習とまとめの問題」というページがあります。単元の学習が終わって時間が経ってから、覚えているかどうかチェックしてみましょう。



【課題の見られた問題】

説明の正誤を判断し、その判断の理由を説明する問題

・・・無解答率が約30%である。

判断の理由を説明できますか？

【下の $(-24) \div (-4) \times 2$ の計算は、どこに誤りがありますか。また、正しくするには、どのようになおせばよいでしょうか。】

$$\begin{aligned} & (-24) \div (-4) \times 2 \\ & = (-24) \div (-8) \\ & = 3 \end{aligned}$$



こんなことをやってみよう！
□教科書の次のページをノートに復習しよう！

左のような問題を解く力を身に付けるためには、教科書の次のコーナーを探して復習することをおすすめします。

みんなで話しあってみよう

自分のことばで伝えよう

自分の考えをまとめよう

■ 中学校2年生 国語

(1) 基礎・活用別得点率

	全体	基礎	活用
苫小牧市全体得点率 (%)	56.3	65.0	49.4
全国得点率 (%)	59.3	67.7	52.7
全国との差	▲ 3.0	▲ 2.7	▲ 3.3
苫小牧市偏差値 (今年度)	48.1	48.3	48.3
前年度同集団偏差値	47.1	47.3	47.3
偏差値推移 (今年度－前年度)	1.0	1.0	1.0
前年度同学年偏差値	47.9	48.1	48.1
偏差値推移 (今年度－前年度)	0.2	0.2	0.2

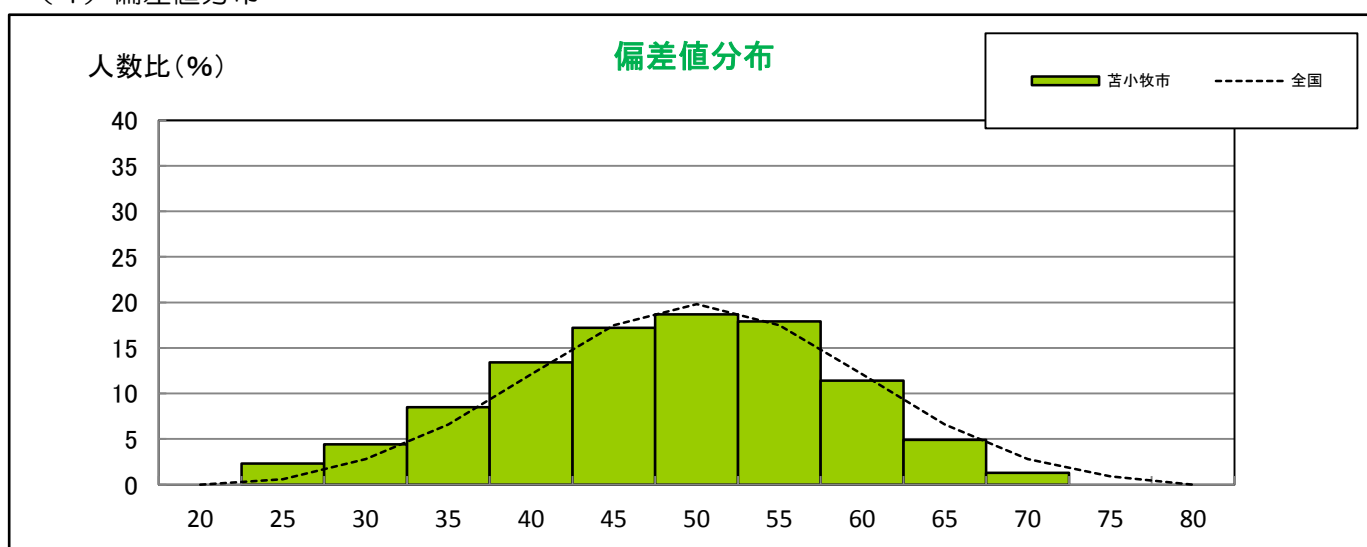
(2) 領域別得点率

	話すこと・聞くこと	言語事項	読むこと	書くこと
苫小牧市全体得点率 (%)	73.7	64.2	44.3	58.7
全国得点率 (%)	77.2	66.9	47.3	62.0
全国との差	▲ 3.5	▲ 2.7	▲ 3.0	▲ 3.3
苫小牧市偏差値 (今年度)	48.2	48.6	48.5	49.0
前年度同集団偏差値	49.4	47.9	49.9	48.9
偏差値推移 (今年度－前年度)	▲ 1.2	0.7	▲ 1.4	0.1
前年度同学年偏差値	50.2	48.8	48.5	47.5
偏差値推移 (今年度－前年度)	▲ 2.0	▲ 0.2	0.0	1.5

(3) 能力別得点率

	認知・理解力	思考・分析力	応用・判断力	説明・表現力
苫小牧市全体得点率 (%)	63.9	66.1	51.9	47.5
全国得点率 (%)	66.8	68.6	54.3	51.5
全国との差	▲ 2.9	▲ 2.5	▲ 2.4	▲ 4.0
苫小牧市偏差値 (今年度)	48.5	48.6	48.9	48.3
前年度同集団偏差値	48.3	49.0	49.1	49.2
偏差値推移 (今年度－前年度)	0.2	▲ 0.4	▲ 0.2	▲ 0.9
前年度同学年偏差値	48.9	47.9	48.7	48.1
偏差値推移 (今年度－前年度)	▲ 0.4	0.7	0.2	0.2

(4) 偏差値分布



各家庭で こんなことに取り組んでみませんか？

中2 国語 家庭学習アイデア例

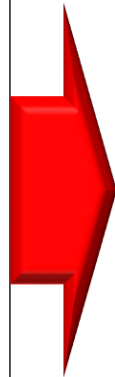


【課題の見られた問題】

- ・文の成分の理解・・・全国平均を約10%下回る。

- 【線部は、主語、述語、修飾語、接続語のどれでしょう】
- ① 妹が 走る。
 - ② 色あせた 絵が 売りに出される。
 - ③ 風も ひどく 強い。
 - ④ 星が とても きれいだ。
 - ⑤ 暑ければ、上着をぬいでください。

類似問題です。できますか？



こんなことをやってみよう！

□文の成分（主語・述語・修飾語・接続語）を意識して文章を読もう！

左のような問題は、全国平均正答率が50%台のものもあるなど、全国の中学生が苦手としていますが高校入試にはよく出題されます。日常的に、文章を読んだり書いたりする際に、文の成分を意識していくことが大切です。教科書の「文法」のページを見て復習することも効果的です。



【課題の見られた問題】

- ・読みやすくわかりやすい文章で書く・・・全国平均を約10%下回る。

- 【次の条件に合うように書きましょう】
- ① 三つの段落にわけて書くこと。
 - ② 一つ目の段落には、立場を書くこと。
 - ③ 二つ目の段落には、一つ目の根拠を書くこと。
 - ④ 三つ目の段落には、二つ目の根拠を書くこと。
 - ⑤ 一六一文字以上二〇〇文字以内で書くこと。

類似問題です。できますか？



こんなことをやってみよう！

□3段落構成、200文字程度の作文を書こう！

条件に即して、読み手にわかりやすい文章を書く問題です。賛成、反対両方の立場から書いてみるのもよいです。慣れてきたら、文章を読んで、その内容に対して賛成か、反対かを考えましょう。文章に書かれていることに触れながら根拠を書くことができるとよいです。書き終わった後に、誤字や脱字がないかをしっかりと確認することも大切です。

■ 中学校2年生 数学

(2) 基礎・活用別得点率

	全体	基礎	活用
苫小牧市全体得点率 (%)	51.6	56.2	44.2
全国得点率 (%)	55.0	60.2	46.6
全国との差	▲ 3.4	▲ 4.0	▲ 2.4
苫小牧市偏差値 (今年度)	48.1	47.8	48.9
前年度同集団偏差値	47.5	47.4	47.9
偏差値推移 (今年度-前年度)	0.6	0.4	1.0
前年度同学年偏差値	48.6	48.3	49.2
偏差値推移 (今年度-前年度)	▲ 0.5	▲ 0.5	▲ 0.3

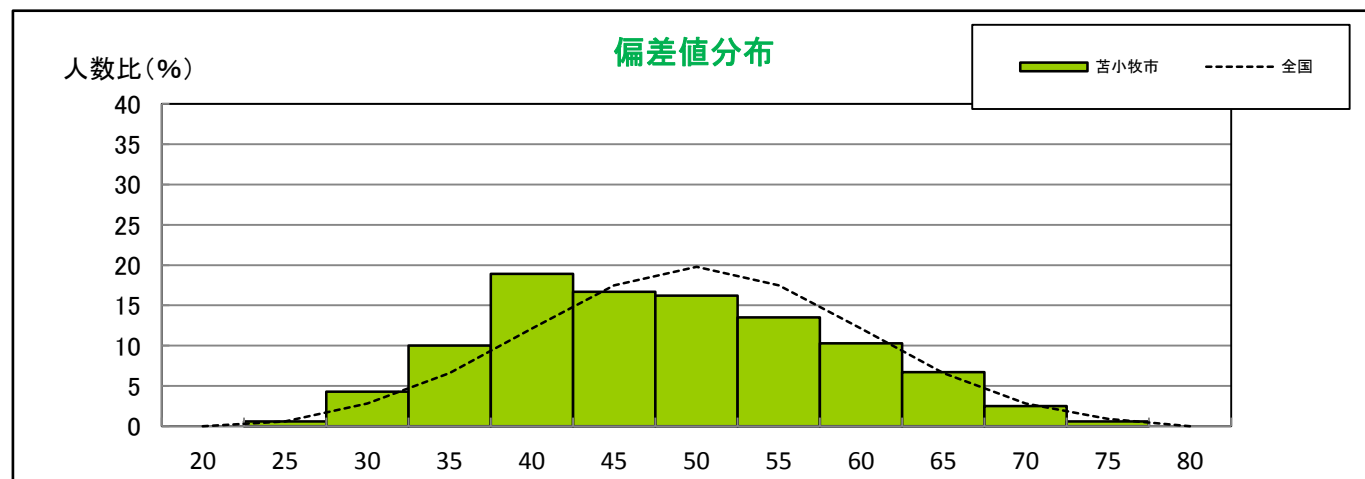
(3) 領域別得点率

	数と式	図形	関数	資料の活用
苫小牧市全体得点率 (%)	56.7	43.7	48.1	57.3
全国得点率 (%)	60.2	47.3	51.7	59.5
全国との差	▲ 3.5	▲ 3.6	▲ 3.6	▲ 2.2
苫小牧市偏差値 (今年度)	48.2	48.3	48.6	49.1
前年度同集団偏差値	47.9	47.3	48.3	48.6
偏差値推移 (今年度-前年度)	0.3	1.0	0.3	0.5
前年度同学年偏差値	48.9	48.4	49.0	48.9
偏差値推移 (今年度-前年度)	▲ 0.7	▲ 0.1	▲ 0.4	0.2

(3) 能力別得点率

	認知・理解力	思考・分析力	応用・判断力	説明・表現力
苫小牧市全体得点率 (%)	59.8	50.5	39.7	53.9
全国得点率 (%)	63.8	54.6	41.1	58.4
全国との差	▲ 4.0	▲ 4.1	▲ 1.4	▲ 4.5
苫小牧市偏差値 (今年度)	48.1	48.0	49.4	48.4
前年度同集団偏差値	48.3	47.3	48.4	47.8
偏差値推移 (今年度-前年度)	▲ 0.2	0.7	1.0	0.6
前年度同学年偏差値	48.9	47.8	49.2	49.4
偏差値推移 (今年度-前年度)	▲ 0.8	0.2	0.2	▲ 1.0

(4) 偏差値分布



各家庭で こんなことに取り組んでみませんか？

中2 数学 家庭学習アイデア例



【課題の見られた問題】

・正負の数の計算・・・全ての問題で全国平均を約5%下回る。

発展問題です。できますか？

【次の計算をしましょう。】

- ① $3(2-x) + 4(3+y)$
- ② $-2(3a-b) - 4(-a+2b)$
- ③ $(-2a) \times (-4b)$
- ④ $(-3a)^2$
- ⑤ $-(-4b)^2$
- ⑥ $\frac{1}{2}a \times (2a)^2$



こんなことをやってみよう！
□「まとめの問題」で覚えているかチェック！

左の問題は、2年生の最初の単元の問題です。今回の検査では、1年生の最初の単元の正答率が低かったです。復習をしないまま時間が経過したため、忘れてしまったと考えられます。教科書の最後の方に「練習とまとめの問題」というページがあります。このページを活用した復習をおすすめします。



【課題の見られた問題】

比例・反比例のグラフの問題・・・全国平均を5%以上下回る。

類似・発展問題です。できますか？

【次のグラフをかきましょう。】

- ① $y = 3x$
- ② $y = -2x$
- ③ $y = \frac{3}{4}x$
- ④ $y = \frac{2}{x}$



こんなことをやってみよう！
□「式からグラフへ」を練習しよう！

左の問題は、①は6年生、②～④は中学1年生のときに学習した内容です。式からグラフをかく問題は、無解答率が約13%となっており、苦手意識をもっている生徒が多いです。方程式のグラフや関数のグラフなど中学3年生まで関連した学習があります。教科書の「練習とまとめの問題」等を活用して復習しましょう。

各中学校で こんなことに取り組んでみませんか？

中学校 授業改善アイデア例



【国語における顕著な課題】

- ・文法の学習内容の得点率が全国平均を大きく下回っている。
- ・作文の得点率が全国平均を下回っている。



こんなことをしてみませんか。

□文法をていねいに指導、活用する場を設ける！

- ・教科書の文法のページの指導をていねいに行い、学習したことを活用する場面を意図的に設定して定着を図りましょう。

□教科横断的な視点に立って、日常的に「書く」活動を！

- ・条件提示（段落数、文字数、それぞれの段落に書くこと）を積極的に取り入れましょう。
- ・国語の授業だけではなく、総合的な学習や他教科の中でも「〇と〇」というキーワードを必ず使って、「100文字でまとめる」など、書く活動を積極的に取り入れましょう。



【数学における顕著な課題】

- ・数ヶ月前に学習した既習事項を忘れていく傾向が見られる。
- ・考えた理由を筋道立てて説明する問題において無解答率が高い。



こんなことをしてみませんか。

□定期的に復習の機会を設定しましょう！

- ・数ヶ月前に行った単元の問題の定着状況を定期的に確かめたり、宿題として出題し家庭学習につなげたりするなど、復習の機会を意図的に作りましょう。

□考えさせる、説明させる授業づくりを！

- ・自分の考えを書く（形成する）時間を確保しましょう。
- ・教科書の「みんなで話しあってみよう」のコーナーをていねいに扱うなど、考えたことを説明する機会を設定しましょう。

