

平成14年5月16日執行 胆振海区漁業調整委員会委員補欠選挙

平成14年7月 7日執行 苫小牧市農業委員会委員選挙

選 挙 結 果 調

平成14年(2002)10月刊行

苫小牧市選挙管理委員会

# 目 次

## I 胆振海区漁業調整委員会委員補欠選挙

1 選挙事務執行計画及び日程	1 頁
2 選挙管理事務執行体制	3
3 選挙執行役職者	4
4 投票区別選挙人名簿登録者数	5
5 海区内選挙人名簿登録者数	5
6 投票区区域表	5
7 候補者並びに当選者氏名	6
8 既往選挙における結果一覧	7
9 選挙啓発チラシ	9

## II 苫小牧市農業委員会委員選挙

1 選挙事務執行計画及び日程	10 頁
2 選挙管理事務執行体制	13
3 選挙執行役職者	14
4 投票区別選挙人名簿登録者数	15
5 投票区区域表	15
6 候補者並びに当選者氏名	16
7 既往選挙における結果一覧	17
8 投票用紙	18
9 選挙啓発チラシ	19

# I 胆振海区漁業調整委員会委員補欠選挙

平成 14 年 5 月 16 日 執行

1 選挙事務執行計画及び日程

月 日	曜日	投票日前後の日数	事 項
4月 2日	火	4 4	◆投票所の借用依頼（苫小牧漁業協同組合） 苫小牧水産会館、錦岡水産会館 ◆投・開票管理者、同職務代理人及び投票立会人の推薦依頼 （苫小牧漁業協同組合）
9日	火	3 7	◆選挙管理委員会の開催 「報告」 ・胆振海区漁業調整委員会委員補欠選挙について 「協議」 ・胆振海区漁業調整委員会委員補欠選挙の執行計画について ・胆振海区漁業調整委員会委員補欠選挙における投票所の開閉時刻の繰下げ及び繰上げについて ・胆振海区漁業調整委員会委員補欠選挙の投票所入場券について
12日	金	3 4	◆投票所入場券、啓発チラシ印刷発注
16日	火	3 0	◆不在者投票指定施設へ不在者投票事務について通知（28施設）
22日	月	2 4	◆投票用紙等の受領（胆振支所）
30日	火	1 6	◆投・開票事務その他選挙に係る諸用紙の整備完了
5月 1日	水	1 5	◆選挙管理委員会開催 「議案」 ・投票所の設置について ・投票管理者及び同職務代理人の選任について ・投票立会人の選任について ・投票所の開閉時刻の繰下げ及び繰上げについて ・不在者投票の場所及び不在者投票のできる日時について ・開票管理者及び同職務代理人の選任について ・開票立会人となるべき者のくじを行う場所及び日時について ・開票の場所及び日時について ・開票所の参観人数の制限について
2日	木	1 4	◆不在者投票所の設営 ◆投・開票管理者、同職務代理人へ選任状の交付 ◆投票立会人へ選任状の交付 ◆投票管理者へ投票立会人の氏名等の通知
7日	火	9	〔告示日〕 立候補届の受付（胆振支所） ◆不在者投票の開始 ◆投票管理者へ投票所の開閉時刻の通知及び道選管へ届出 ◆開票立会人の届出受付開始 ◆選挙事務所の設置届の受付開始 「告示事項」 ◆投票所の場所の告示 ◆投票管理者及び同職務代理人選任の告示 ◆開票管理者及び同職務代理人選任の告示 ◆投票所の開閉時刻の繰下げ及び繰上げの告示 ◆不在者投票の場所及び日時の告示 ◆開票の場所及び日時の告示 ◆開票立会人決定のくじを行う場所及び日時の告示

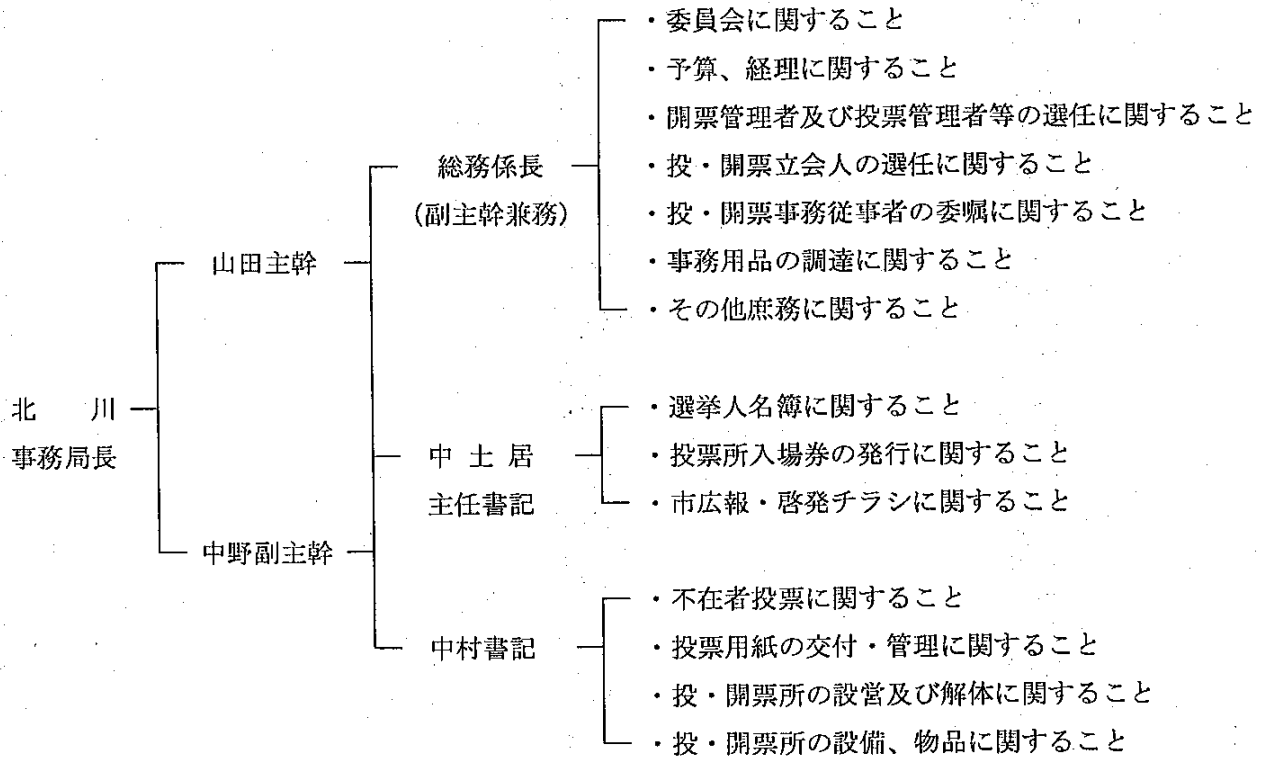
月 日	曜日	投票日前後の日数	事 項
5月 8日	水	8	「投票となった場合」 ◆投票所入場券及び啓発チラシの発送
9日	木	7	「投票が無い場合」 ◆苦民（市役所だより）に無投票のお知らせ掲載
13日	月	3	◆開票立会人の届出最終日 ◆開票立会人決定のくじの実施及び選任通知 ◆開票管理者へ開票立会人選任通知
15日	水	1	◆不在者投票最終日 ◆投票所の設営（苫小牧水産会館、錦岡水産会館） ◆投票管理者へ投票関係用品の引継（選挙人名簿、投票用紙、投票録、前渡資金、消耗品等）
16日	木	0	◆〔投票日〕 投票時間：午前9時から午後5時 ・不在者投票の送致 ・投票箱、投票録等関係書類を開票管理者へ送致 ・投票所の後片付け ◆〔開票日〕 開票開始時間：午後6時から ・開票所の設営（市役所7階会議室） ・開票～開票録の作成 ・投・開票結果の速報（胆振支所） ・開票所の後片付け
17日	金	△ 1	◆開票結果の報告（胆振支所）
31日	金	△ 15	◆選挙の効力に関する異議申出期限最終日 ◆当選の効力に関する異議申出期限最終日

※ 5月13日以降の事項は、投票となった場合である。

## 2 選挙管理事務執行体制

〔 委 員 会 〕 委 員 長 吉 川 忠 利  
 職務代理者 松 岡 智 代  
 委 員 末 岡 啓 美  
 委 員 佐 藤 清 司

〔 事 務 局 〕



### 3. 選挙執行役職者

#### (1) 開票管理者及び同職務代理者

役職名	住 所	氏 名
開票管理者	苫小牧市汐見町2丁目7番13号	野場 昭一
同職務代理者	苫小牧市字錦岡176番地	天満 正男

#### (2) 投票管理者及び同職務代理者

投票区名	役職名	住 所	氏 名
第1投票区	投票管理者	苫小牧市字勇払36番地の1	磯崎 好一
	同職務代理者	苫小牧市汐見町2丁目8番10号	熊谷 利吉
第2投票区	投票管理者	苫小牧市字樽前32番地の4	赤坂 辰雄
	同職務代理者	苫小牧市字錦岡175番地の1	高島 昭彦

#### (3) 投票立会人

投票区名	住 所	氏 名
第1投票区	苫小牧市汐見町2丁目8番6号	木戸 満
	苫小牧市汐見町1丁目2番2-405号	川北 善行
第2投票区	苫小牧市字錦岡174番地の1	中島 正良
	苫小牧市字錦岡173番地の2	中島 信子

#### 4 投票区別選挙人名簿登録者数

投票区	男	女	法人	計	前回登録者数	前回との比較	備考
第1投票区	117	98	1	216	220	△ 4	
第2投票区	16	16	0	32	32	0	
計	133	114	1	248	252	△ 4	

#### 5 海区内選挙人名簿登録者数

市町村	投票区数	選挙人名簿登録者数	市町村	投票区域	選挙人名簿登録者数
室蘭市	5	239	虻田町	1	175
苫小牧市	2	249	白老町	3	469
登別市	2	155	厚真町	1	46
伊達市	4	307	鵠川町	1	96
豊浦町	2	265	合計	21	2,001

※ 選挙人名簿は、平成13年12月5日現在（確定）のものである。

#### 6 投票区区域表

投票区	投票所の施設の名称	投票区の区域
第1投票区	苫小牧水産会館	市内（第2投票区に属する区域を除く。）全域
第2投票区	錦岡水産会館	ときわ町全域、澄川町全域、美原町全域、のぞみ町全域、青雲町全域、明徳町全域、宮前町全域、もえぎ町全域、字錦岡全域、字樽前全域





8 既往選挙における結果一覧

選挙期日	各種選挙	選挙当日の有権者数			投票者数			投票			率	備考
		男	女	計	男	女	計	男	女	計		
S25. 8.15	勇払海区漁業調整委員											第1回統一選挙(無投票)
S26. 3.25	勇払海区漁業調整委員											補欠選挙(無投票)
S27. 8.13	勇払海区漁業調整委員	284	176	461	220	131	352	77.46	74.43	100	76.36	第2回統一選挙
S29. 8.12	胆振東部海区漁業調整委員											第3回統一選挙(無投票)
S31. 8.10	胆振東部海区漁業調整委員											第4回統一選挙(無投票)
S33. 8. 8	胆振東部海区漁業調整委員											第5回統一選挙(無投票)
S35. 8. 9	胆振東部海区漁業調整委員											第6回統一選挙(無投票)
S35.10. 1	胆振東部海区漁業調整委員											補欠選挙(無投票)
S37. 8. 8	胆振東部海区漁業調整委員											第7回統一選挙(無投票)
S39. 8. 6	胆振海区漁業調整委員	239	191	431								第8回統一選挙(無投票)
S43. 8. 6	胆振海区漁業調整委員											第9回統一選挙(無投票)
S47. 8. 4	胆振海区漁業調整委員	189	167	357								第10回統一選挙(無投票)
S51. 8. 4	胆振海区漁業調整委員	175	163	339								第11回統一選挙(無投票)
S55. 3. 6	胆振海区漁業調整委員	167	161	329								補欠選挙(無投票)
S55. 8. 6	胆振海区漁業調整委員	167	161	329								第12回統一選挙(無投票)
S56.10.18	胆振海区漁業調整委員	167	161	329								補欠選挙(無投票)
S58. 3. 6	胆振海区漁業調整委員	165	168	334	93	78	171	56.36	46.43	100	51.20	補欠選挙
S59. 8. 2	胆振海区漁業調整委員	161	150	312								第13回統一選挙(無投票)
S63. 8. 4	胆振海区漁業調整委員	149	134	284								第14回統一選挙(無投票)



# 『胆振海区漁業調整委員会委員補欠選挙』についてのお知らせ

投票日 5月16日（木） 投票時間 午前9時から午後5時まで

委員に欠員が生じたため、胆振海区漁業調整委員会委員の補欠選挙が行われます。海区漁業調整委員会は、漁業に携わる皆さんの生活向上をはかり、また、漁業生産力を発展させ、漁業全般にわたる問題解決など、重要な役割を担う漁業者及び漁業従事者の代表機関です。この選挙は皆さんの代表を選ぶ大事な選挙です。

## ◎ 投票所入場券について

投票日の当日は必ず入場券をお持ちください。

入場券を紛失した場合でも投票できますので、投票日には指定された投票所で必ず投票してください。

## ◎ 不在者投票について

やむを得ない用務や事故または病気のため、投票日当日投票所に行かれない方、また病気で指定病院に入院及び指定老人ホーム等に入所中の方は、所定の手続きにより、不在者投票ができますので、選挙管理委員会にお問い合わせください。

## ◎ 投票所と投票区域について

選挙の投票所と投票区域は次のとおりです。

投票区	投票所	区	域
第1投票区	苫小牧水産会館	市内（第2投票区に属する区域を除く。）	全域
第2投票区	錦岡水産会館	ときわ町全域 美原町全域 青雲町全域 宮前町全域 字錦岡全域	澄川町全域 のぞみ町全域 明徳町全域 もえぎ町全域 字樽前全域

※ お問い合わせ先は

市選挙管理委員会 市役所7階（☎32-6111 内線2786）

## II 苫小牧市農業委員会委員選挙

平成 14 年 7 月 7 日 執行

1 選挙事務執行計画及び日程

月 日	曜日	投票日前後の日数	事 項
4月26日	月	79	◆広報とまこまい掲載依頼（6月1日号）
6月2日	日	35	◆選挙管理委員会の開催 ・執行計画、投票用紙、投票所入場券等の協議
3日	月	34	◆選挙長、選挙長職務代理人、投票管理者、投票管理者職務代理人、投票立会人の選任依頼（農業委員会宛） ◆投票所、開票所の借用依頼 投票所：樽前交流センター、錦岡公民館、植苗ファミリーセンター 開票所：市役所7階会議室 ◆選挙に関する諸用紙等の点検、整備（立候補届出用紙を含む）
11日	火	26	◆立候補予定者に対する説明会開催通知（農業委員会）
14日	金	23	◆指定施設等における不在者投票事務案内書の発送
19日	水	18	◆立候補予定者説明会（農業委員会総会終了後） （市役所21会議室 15時30分～）
24日	月	13	◆投票用紙、投票所入場券の印刷
25日	火	12	◆選挙管理委員会の開催 [議案] ・選挙期日及び選挙期日告示日の決定 ・選挙長及び選挙長職務代理人の選任 ・選挙長の職務を行う場所の決定 ・投票管理者及び投票管理者職務代理人の選任 ・投票用紙の様式 ・投票所の指定 ・選挙立会人を定めるくじを行う場所及び日時の決定 ・投票立会人の選任 ・開票事務と選挙会事務との合同並びに選挙会の場所及び日時の決定（選挙会の区域と開票区の区域が同一である場合の開票の事務を選挙会場において選挙会の事務に合わせて行うこと並びにこの場合における選挙会の場所及び日時の決定） ・投票所閉鎖時刻の繰上げ ・不在者投票の場所及び不在者投票の日時 ・選挙会場の参観人数の制限
26日	水	11	◆投票事務従事者及び開票事務従事者委嘱依頼
27日	木	10	◆立候補届出書類事前審査
28日	金	9	◆選挙人名簿と住民基本台帳との照合
29日	土	8	◆選挙長、投票管理者等への選任状交付

月 日	曜日	投票日前後の日数	事 項
6月30日	日	7	<p>◆〔告示日〕 立候補届日</p> <ul style="list-style-type: none"> <li>・不在者投票の開始（選挙管理委員会事務局） 午前8時30分から午後8時</li> <li>・立候補届出の受付（市役所7階会議室） 午前8時30分から午後5時</li> <li>・立候補届出を農業委員会並びに候補者の住所地の市区町村長等に通知</li> <li>・候補者の被選挙権の有無を候補者の本籍地及び住所地の市区町村長等に照会</li> <li>・選挙立会人の届出受付開始</li> <li>・候補者に関して投票管理者及び選挙長に通知</li> <li>・投票立会人の選任及び本人、投票管理者に通知</li> <li>・投票所閉鎖時刻の繰上げを投票管理者に通知</li> <li>・選挙事務所の設置届及び移動届の受理開始</li> <li>・公営施設使用の個人演説会開催申出の受理開始</li> <li>・公営施設以外の施設使用の個人演説会開催開始</li> </ul> <p>◆〔告示事項〕</p> <ul style="list-style-type: none"> <li>・選挙期日の告示</li> <li>・選挙長及び選挙長職務代理者の選任の告示</li> <li>・選挙長の職務を行う場所の告示（選挙長）</li> <li>・投票管理者及び投票管理者職務代理者の選任の告示</li> <li>・投票用紙の様式の告示</li> <li>・投票所の場所の告示</li> <li>・投票所閉鎖時刻の繰上げ告示</li> <li>・不在者投票の場所及び日時の告示</li> <li>・開票事務と選挙会事務の合同並びに選挙会の場所及び日時の告示</li> <li>・選挙立会人を定めるくじを行う場所及び日時の告示（選挙長）</li> <li>・選挙会場の参観人数の制限の告示（選挙長）</li> <li>・立候補届出に関する告示（選挙長）</li> </ul> <p>※無投票となった場合</p> <ul style="list-style-type: none"> <li>・投票を行わない旨の告示（選挙長）</li> <li>・投票管理者に通知</li> <li>・農業委員会に報告</li> <li>・当選人に当選告知の予告文書（当選証書付与の日時等）を送</li> </ul>
7月 1日	月	6	<p>◆補充立候補届出の受付開始</p> <p>◆立候補届出の報告</p> <p>◆投票所入場券並びに啓発チラシの発送（投票の場合）</p>
3日	水	4	<p>◆投票事務従事者、開票事務従事者説明会</p> <p>◆郵便による不在者投票用紙及び投票用封筒の交付請求最終日</p>
4日	木	3	<p>◆選挙立会人届出締切日</p> <p>◆選挙立会人を定めるくじの執行</p> <p>◆選挙立会人が3人に達しない場合の選任</p> <p>◆補充立候補届出締切日（補充立候補辞退届出締切日）</p>
5日	金	2	◆投票所の設営

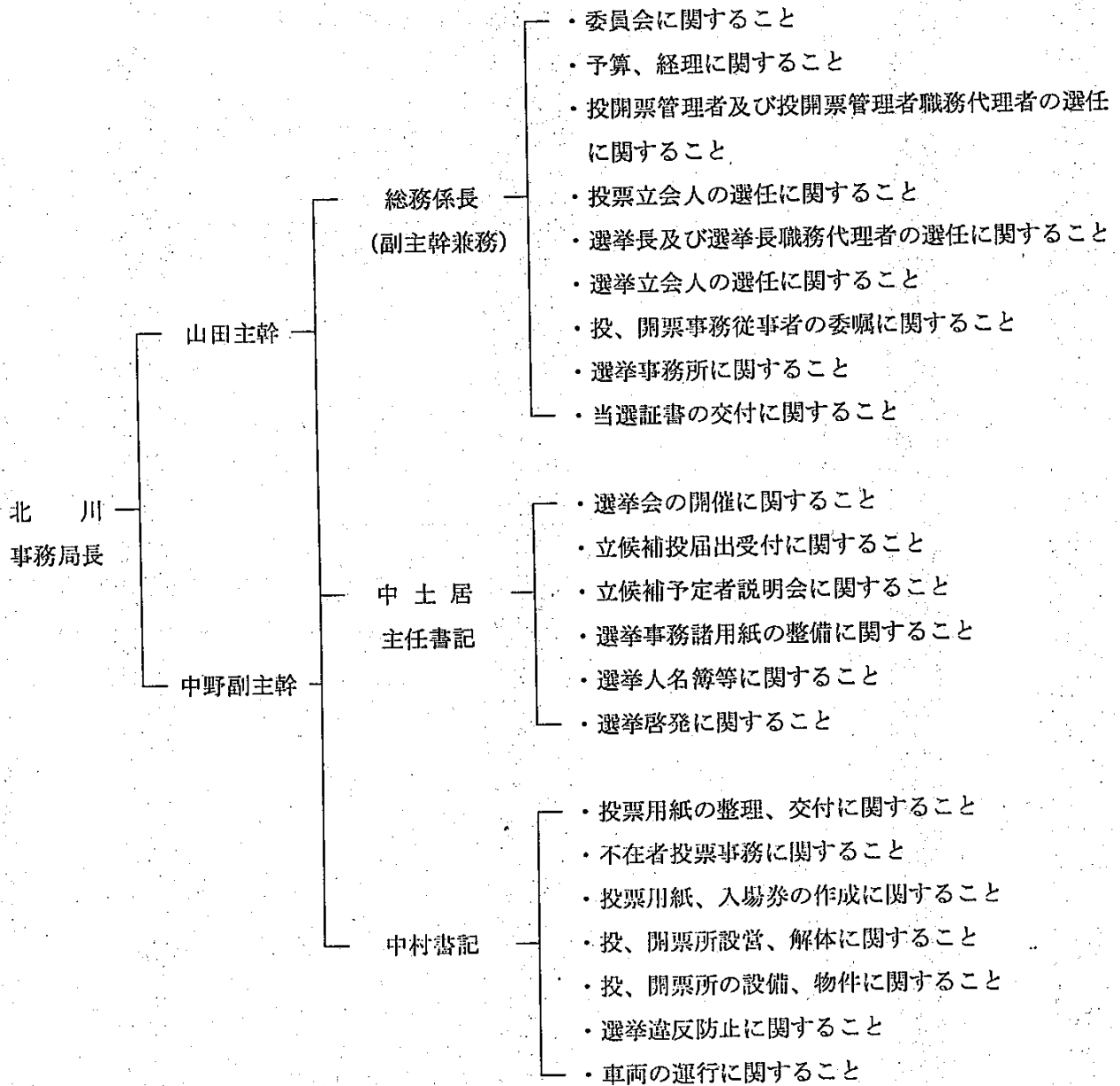
月 日	曜日	投票日前後の日数	事 項
7月 6日	土	1	<ul style="list-style-type: none"> <li>◆不在者投票の最終日</li> <li>◆投票管理者への関係用品の引継 選挙人名簿、有権者一覧表、投票用紙、前渡資金、投票箱、消耗品等</li> </ul>
7日	日	0	<ul style="list-style-type: none"> <li>◆〔投票日〕(午前7時から午後4時) <ul style="list-style-type: none"> <li>・不在者投票の送致</li> <li>・投票箱、投票録等関係書類を選挙長へ送致</li> <li>・投票所の後片付け</li> </ul> </li> <li>◆〔開票日〕(午後5時から) <ul style="list-style-type: none"> <li>・選挙会場の設営(市役所7階会議室)</li> <li>・選挙会の開催</li> <li>・選挙録の作成</li> <li>・当選人に当選告知</li> <li>・投票状況、開票結果の速報(北海道選挙管理委員会)</li> </ul> </li> </ul>
8日	月	△ 1	<ul style="list-style-type: none"> <li>◆〔告示事項〕 <ul style="list-style-type: none"> <li>・当選人の住所及び氏名の告示</li> <li>・当選等に関する報告(北海道選挙管理委員会、市長)</li> <li>・選挙会(ただし、無投票の場合)午前10時(市役所3階会議室)</li> <li>・当選証書の付与(無投票の場合も同じ)午前11時(市役所3階会議室)</li> </ul> </li> </ul>
9日	火	△ 2	
10日	水	△ 3	
11日	木	△ 4	
12日	金	△ 5	
13日	土	△ 6	
14日	日	△ 7	
15日	月	△ 8	
16日	火	△ 9	
17日	水	△ 10	
18日	木	△ 11	
19日	金	△ 12	
20日	土	△ 13	
21日	日	△ 14	
22日	月	△ 15	<ul style="list-style-type: none"> <li>◆選挙の効力に関する異議申出期限</li> <li>◆当選の効力に関する異議申出期限</li> </ul>
8月 1日	木	△ 25	<ul style="list-style-type: none"> <li>◆選挙管理委員会の開催 <ul style="list-style-type: none"> <li>・農業委員会委員選挙の結果報告等</li> </ul> </li> </ul>



## 2 選挙管理事務執行体制

[ 委員会 ] 委員長 吉川 忠利  
 職務代理者 松岡 智代  
 委員 末岡 啓美  
 委員 佐藤 清司

[ 事務局 ]



### 3 選挙執行役職者

#### (1) 選挙長及び同職務代理人

選挙長 八巻三郎 苫小牧市字樽前401番地  
 同職務代理人 池田昭一 苫小牧市字樽前147番地

#### (2) 投票管理者及び同職務代理人

投票区名	投票管理者		職務代理人	
	氏名	住所	氏名	住所
第1投票区	大澤英松	苫小牧市字宮前町 1丁目9番2号	黒畑宗一	苫小牧市ときわ町 3丁目15番8号
第2投票区	伊藤裕	苫小牧市字樽前 125番地	泉ツネ	苫小牧市字樽前 93番地の2
第3投票区	織田昇	苫小牧市字美沢 10番地の4	丹治秀一	苫小牧市字植苗 192番地の2

#### (3) 投票立会人

投票区名	氏名	住所
第1投票区	高崎悟一 川口敏勝	苫小牧市字錦岡472番地の3 苫小牧市字錦岡552番地
第2投票区	此内豊 中山信男	苫小牧市字樽前111番地 苫小牧市字樽前169番地
第3投票区	齋藤秋男 大槻昌一	苫小牧市字植苗91番地 苫小牧市字植苗185番地の1

#### (4) 選挙立会人

氏名	住所	候補者
長峯完	苫小牧市字錦岡270番地の194	長峯修
五十嵐堅司	苫小牧市字美沢54番地の8	丹羽秀則
堀川満	苫小牧市字樽前303番地の9	羽原吉代

#### 4. 投票区別選挙人名簿登録者数

投票区	男	女	計	世帯数	前年登録者数	前年と比較	備考
第1投票区	19	22	41	23	46	△ 5	
第2投票区	44	40	84	40	94	△ 10	
第3投票区	36 (3)	34 (2)	70 (5)	25 (法1)	70 (5)	0 (0)	
計	99 (3)	96 (2)	195 (5)	88 (法1)	210 (5)	△ 15 (0)	

※ ( ) 内は、法人の数で内数

#### 5. 投票区区域表

投票区	投票所の施設の名称	投票区の区域
第1投票区	錦岡公民館	市内(第2投票区、第3投票区に属する区域を除く)全域
第2投票区	樽前交流センター	字樽前全域
第3投票区	植苗ファミリーセンター	字沼ノ端全域、字静川全域、字植苗全域、字美沢全域、美園町全域、字勇払全域、真砂町全域、字弁天全域、字柏原全域、字高丘全域、字丸山全域、明野新町全域、明野元町全域、新開町全域、柳町全域、新明町全域、あけぼの町全域

6 候補者並びに当選者氏名（無投票当選）

届出 受理 番号	届出年月日	届出 の別	氏 名	性別	本 籍	住 所	生 年 月 日	年 齢	党 派	職 業	新 元 の 別
1	平成14年6月30日	本人 届出	すぎ 杉 幹 お み お 男	男	北海道苫小牧市字糸井388番地	苫小牧市字糸井388番地	昭和5年8月26日	71	無所属	農業	現
2	平成14年6月30日	本人 届出	お お しま はる お 大 島 春 夫	男	北海道苫小牧市字美沢119番地	苫小牧市字美沢119番地	昭和9年6月1日	68	無所属	農業	現
3	平成14年6月30日	本人 届出	は ば ら ち ら よ 代 羽 原 吉 代	男	北海道苫小牧市字樽前428番地の57	苫小牧市字樽前428番地の57	大正14年6月6日	77	無所属	農業	現
4	平成14年6月30日	本人 届出	な か や か ず お 中 山 一 夫	男	北海道苫小牧市字弁天191番地	苫小牧市字錦岡474番地の2	昭和6年4月1日	71	無所属	農業	現
5	平成14年6月30日	本人 届出	ふ じ か わ お と し 均 藤 川	男	北海道苫小牧市字植苗95番地	苫小牧市字植苗95番地	昭和12年2月15日	65	無所属	酪農業	現
6	平成14年6月30日	本人 届出	さ い と う か ね よ し 謙 吉 齋 藤	男	北海道苫小牧市字植苗92番地の3	苫小牧市字植苗92番地の3	昭和25年11月13日	51	無所属	農業	現
7	平成14年6月30日	本人 届出	な が み ね お さ む 修 長 峯 お さ む	男	北海道苫小牧市字錦岡270番地の4	苫小牧市字錦岡270番地の4	昭和8年2月23日	69	無所属	農業	現
8	平成14年6月30日	本人 届出	は や せ よ し お 早 勢 義 雄	男	北海道苫小牧市字植苗120番地の2	苫小牧市字植苗120番地の2	昭和12年5月7日	65	無所属	酪農業	新
9	平成14年6月30日	本人 届出	た ん は ひ の り 秀 則 丹 羽	男	北海道苫小牧市植苗101番地	苫小牧市植苗101番地の10	昭和22年11月17日	54	無所属	農業	現
10	平成14年6月30日	本人 届出	さ と う けん じ 健 児 佐 藤	男	北海道苫小牧市字樽前99番地	苫小牧市字樽前99番地の7	昭和8年10月3日	68	無所属	酪農業	現

7 既往選挙における結果一覧

選挙期日	各種選挙	選挙当日の有権者数				投票者数		投票率		備考
		男	女	計	男	女	計	男	女	
S21.12.21	苫小牧町農地委員会委員	760	723	1,483	397	292	689	52.24	40.39	46.46
S23.11.30	苫小牧市農業調整委員			538			418			77.70
S24.8.18	苫小牧市農地委員会委員	601	612	1,213	546	504	1,050	90.85	82.35	86.56
S26.7.20	苫小牧市農業委員会委員	783	786	1,569	707	660	1,367	90.29	83.97	87.13
S29.7.16	苫小牧市農業委員会委員	827	832	1,659	689	646	1,335	83.31	77.64	80.47
S32.7.16	苫小牧市農業委員会委員	893	857	1,750	748	708	1,456	83.76	82.61	83.20
S35.7.12	苫小牧市農業委員会委員									無投票
S38.7.12	苫小牧市農業委員会委員	826	814	1,640	656	628	1,284	78.42	77.15	78.29
S41.7.12	苫小牧市農業委員会委員	487	497	984	437	467	904	89.73	93.96	91.87
S44.7.13	苫小牧市農業委員会委員	376	400	776	353	374	727	93.88	93.50	93.69
S47.7.13	苫小牧市農業委員会委員	161	157	318						無投票
S50.7.11	苫小牧市農業委員会委員	158	153	311	152	146	298	96.20	95.42	95.82
S53.7.13	苫小牧市農業委員会委員	166	147	313						無投票
S56.7.10	苫小牧市農業委員会委員	142	136	278						無投票
S59.7.10	苫小牧市農業委員会委員	139	129	268						無投票
S62.7.12	苫小牧市農業委員会委員	144	140	284	137	132	269	95.14	94.29	94.72
H2.7.15	苫小牧市農業委員会委員	140	133	273						無投票
H5.7.11	苫小牧市農業委員会委員	133	115	248						無投票
H8.7.7	苫小牧市農業委員会委員	124	111	235						無投票
H11.7.11	苫小牧市農業委員会委員	110	100	210						無投票
H14.7.7	苫小牧市農業委員会委員	99	96	195						無投票

(一般投票用)

※※ 規格は、おおむね縦12cm 横9cmとする。  
紙質：上質70kg 紙色：白色 刷色：緑色

苦小牧市農業委員会委員選挙投票

○注 意

一 候補者の氏名は、欄内に一人書くこと。

二 候補者でない者の氏名は、書かないこと。

苦小牧市  
選挙管理  
委員会

候補者氏名	
-------	--

(点字投票用)

※※ 規格は、おおむね縦12cm 横9cmとする。  
紙質：上質110kg 紙色：白色 刷色：緑色

点字投票

苦小牧市農業委員会委員選挙投票

○注 意

一 候補者の氏名は、欄内に一人書くこと。

二 候補者でない者の氏名は、書かないこと。

苦小牧市  
選挙管理  
委員会

候補者氏名	
-------	--

# 『苫小牧市農業委員会委員選挙』についてのお知らせ

## 投票日 7月7日（日） 投票時間 午前7時から午後4時まで

任期満了による苫小牧市農業委員会委員の選挙が行われます。  
 農業委員会は、農業に携わる皆さんの農業経営の発展及び農民の生活向上をはかり、農業全般にわたる問題解決など、重要な役割を担う農業者の代表機関です。この選挙は皆さんの代表である委員を選ぶ大事な選挙です。

### ◆ 投票所入場券について

投票日の当日は必ず入場券をお持ちください。

入場券を紛失した場合でも投票できますので、投票日には指定された投票所で必ず投票してください。

### ◆ 不在者投票について

やむを得ない用務や事故または病気のため、投票日当日投票所に行かれない方、また病気で指定病院に入院及び指定老人ホーム等に入所中の方は、所定の手続きにより、不在者投票ができますので、選挙管理委員会にお問い合わせください。

### ◆ 投票所と投票区域について

選挙の投票所と投票区域は次のとおりです。

投票区	投票所	区	域
第1投票区	錦岡公民館	市内(第2投票区、第3投票区に属する区域を除く。)全域	
第2投票区	樽前交流センター	字樽前全域	
第3投票区	植苗ファミリーセンター	字沼ノ端全域	字静川全域
		字植苗全域	字美沢全域
		字美園町全域	字勇払全域
		字真砂町全域	字弁天全域
		字柏原全域	字高丘全域
		字丸山全域	明野新町全域
		明野元町全域	新開町全域
柳町全域	あけぼの町全域		
新明町全域			

※ お問い合わせは

市選挙管理委員会 市役所7階 (☎32-6111 内線2786)

平成14年(2002年)10月 刊行

選挙結果調(胆振海区漁業調整委員会委員補欠選挙)

(苫小牧市農業委員会委員選挙)

編集・刊行 苫小牧市選挙管理委員会

苫小牧市旭町4丁目5番6号

苫小牧市役所内

TEL (0144) 32-6111

FAX (0144) 34-7110