

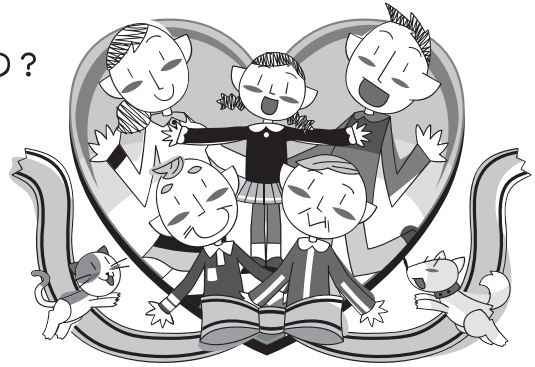
# 苦小牧市地域包括支援センター

こんなときは  
ご相談ください!

愛称: **とまほっと**

高齢者が住み慣れた地域で  
安心した生活が続けられる  
ようお手伝いします。

- ◆足腰が弱ってきたみたい…
- ◆介護のことで困っているけど、どうしたらいいの？
- ◆親(配偶者)が認知症かもしれない!
- ◆退院するけど家で暮らせるかな…
- ◆悪質な訪問販売の被害にあってしまった…
- ◆近所に気になるお年寄りがいる…
- ◆地域で困っている人を支え合いたい…
- ◆近所で集まれる場所はないだろうか…



相 談 窓 口	担 当 地 域
<b>西</b> 地域包括支援センター 青雲町2丁目12-17 ☎61-7600	澄川町、青雲町、字樽前、ときわ町、字錦岡、のぞみ町、美原町 宮前町、明德町、もえぎ町 ※錦西町、北星町(平成30年10月から)
<b>しらかば</b> 地域包括支援センター しらかば町5丁目5-6 ☎71-5225	字糸井(287~446)、柏木町、川沿町、桜坂町、しらかば町 日新町、はまなす町、宮の森町
<b>山手</b> 地域包括支援センター 山手町1丁目1-2 ☎71-5565	有珠の沢町、啓北町、桜木町、字高丘(55・56・60)、豊川町 花園町、北光町、松風町、見山町、山手町
<b>南</b> 地域包括支援センター 新富町1丁目3-7 ☎71-5005	青葉町、有明町、字糸井(287~446除く)、永福町、小糸井町 光洋町、白金町、新富町、大成町、浜町、日吉町、元町 矢代町、弥生町
<b>中央</b> 地域包括支援センター 若草町3丁目4-8 ☎36-3712	旭町、一本松町、入船町、王子町、大町、表町、春日町、木場町 寿町、幸町、栄町、汐見町、清水町、新中野町、末広町、高砂町 錦町、晴海町、船見町、本幸町、本町、緑町、港町、元中野町、若草町
<b>三光</b> 地域包括支援センター 三光町5丁目24-20 ☎33-4165	明野新町、泉町、音羽町、三光町、新明町、住吉町 字高丘(55・56・60除く)、日の出町、双葉町、字丸山 美園町、柳町
<b>東</b> 地域包括支援センター 沼ノ端中央4丁目14-24 ☎52-1155	明野元町、あけぼの町、字植苗、字柏原、ウトナイ北 ウトナイ南、新開町、拓勇西町、拓勇東町、東開町、字沼ノ端 北栄町、字美沢、字勇弘、沼ノ端中央

開設日: 月~金(祝日、12月29日~1月3日除く)  
 開設時間: 午前8時45分~午後5時15分  
 ※緊急時は24時間電話で相談をお受けします。