

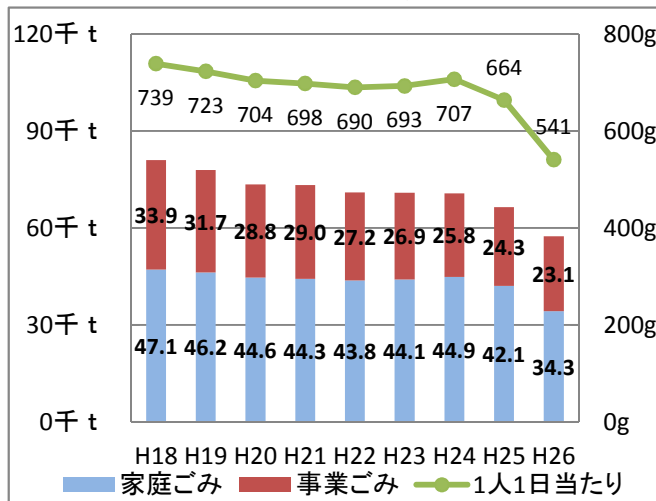
苫小牧市一般廃棄物の推移

1 年度ごとのごみ量とリサイクル率の推移

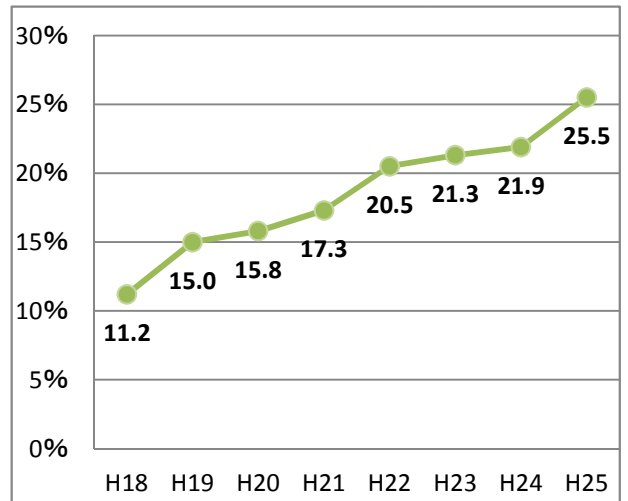
(単位：t)

	家庭系					事業系				ごみ量 合計
	燃やせる ごみ	燃やせない ごみ	資源	大型	小計	燃やせる ごみ	燃やせない ごみ	資源 その他	小計	
H18	39,251	5,196	2,108	565	47,120	30,166	3,282	436	33,884	81,004
H19	38,842	4,817	2,049	497	46,205	27,534	3,716	484	31,734	77,939
H20	37,592	4,576	1,986	476	44,630	24,873	3,453	517	28,843	73,473
H21	37,016	4,901	1,843	519	44,279	24,513	3,918	539	28,970	73,249
H22	35,407	3,883	3,941	561	43,792	23,097	3,538	546	27,181	70,973
H23	35,608	3,898	4,022	565	44,093	23,242	3,311	299	26,852	70,945
H24	36,166	4,109	3,942	640	44,857	22,452	3,153	211	25,816	70,673
H25	30,257	4,152	6,693	1,026	42,128	22,488	1,440	395	24,323	66,451
H26	24,257	1,711	7,433	896	34,297	21,579	1,247	315	23,141	57,438

ごみ量の推移



リサイクル率の推移



2 拠点回収等の回収量

(単位：kg)

	H24 年度	H25 年度	H26 年度	H26/H25
リサイクルボックス (主要古紙)	25,570	103,574	195,245	1.89 倍
新聞紙	14,750	58,801	86,484	1.47 倍
雑誌	5,450	19,160	44,580	2.33 倍
ダンボール	5,370	25,613	64,181	2.51 倍
古着・古布	5,942	19,563	20,271	1.04 倍
蛍光管		4,574	6,627	1.45 倍
小型電子機器	1,941	16,962	31,269	1.84 倍
廃食油	11,607	17,065	21,325	1.25 倍
合計	45,060	161,738	274,737	1.70 倍

● 拠点回収/資源物回収の経緯

- ・ H 9. 4～ 缶・びん・紙パック資源回収開始
- ・ H13. 4～ ペットボトル資源回収開始
- ・ H19. 11～ 廃食油拠点回収開始 (10箇所:協力店舗)
- ・ H21. 10～ 古着・古布拠点回収開始
(7箇所:コミセン・本庁・プラザ・植苗)
- ・ H22. 4～ プラスチック資源回収開始
- ・ H23. 10～ リサイクルボックス設置開始(6箇所)
H23: 総体・のぞみ・沼スケートセンター
H24: 日吉 H25: プラザ・職訓
- ・ H24. 4～ 小型電子機器拠点回収開始
(6箇所:コミセン・本庁・プラザ)
※H23: イベント、H26.6～ピックアップ回収開始
- ・ H25. 7～ 紙類資源回収開始
蛍光管拠点回収開始
(12箇所:家電量販店・ホームセンターなど)
せん定枝戸別回収開始

3 集団回収 団体数・回収量・奨励金実績

○年度別 登録団体数と回収実績（奨励金対象以外の品目を含む回収量）

	町内会	老人クラブ	学校PTA	同好会	その他	団体数計	回収量
H22	63	12	29	71	34	209	5,658 t
H23	69	12	29	74	37	221	5,405 t
H24	71	13	31	76	38	229	5,657 t
H25	77	13	31	78	37	236	6,639 t
H26	84	13	30	78	38	243	

○年度別 奨励金対象品目回収量と奨励金実績

品目	H23	H24	H25	H26上期
新聞	3,796 t	3,973 t	4,349 t	2,124 t
雑誌	469 t	493 t	584 t	255 t
ダンボール	1,040 t	1,091 t	1,454 t	800 t
紙パック			43 t	22 t
アルミ類			104 t	51 t
びん類			39 t	16 t
回収量計	5,305 t	5,557 t	6,573 t	3,269 t
奨励金計	6,815千円	7,141千円	19,718千円	9,807千円

※ 奨励金額kg当たり⇒H24⇒新聞紙1円、雑誌・ダンボール2円。H25～一律3円

※H26下期は集計中

4 プラスチックと紙類の資源回収量と目標達成率

○プラスチック（計画値は苫小牧分のみ）

	H22	H23	H24	H25	H26	H26/H25
廃プラ資源化計画値	3,036 t	3,036 t	3,036 t	3,036 t	3,036 t	
資源物搬入量	1,789 t	1,798 t	1,881 t	2,753 t	2,724 t	0.99倍
目標達成率 (搬入量/計画値)	59%	59%	62%	91%	90%	

	H22	H23	H24	H25	H26	H26/H25	
資源化量	容リプラ	764 t	1,575 t	1,589 t	2,348 t	2,425 t	1.03倍
	その他プラ	939 t	64 t	107 t	150 t	94 t	0.63倍
	合計	1,703 t	1,639 t	1,696 t	2,498 t	2,519 t	1.01倍
資源化率 (搬入量/資源化量)	95.2%	91.2%	90.2%	90.7%	92.5%		

○紙類

	H25	H26
紙類資源化計画値	1,500 t	2,000 t
資源物搬入量	1,443 t	2,002 t
目標達成率 (搬入量/計画値)	96.2%	100.1%