

とま子ヨッパ
2011 2011



苫小牧市
公式キャラクター
とま子ヨッパ



とま子ヨッパ
2011 2011

苫小牧市 沼ノ端第2埋立処分場

 **苫小牧市**
TOMAKOMAI CITY, HOKKAIDO

快適でクリーンな 人間環境都市をめざして。



沼ノ端クリーンセンターの航空写真

施設概要

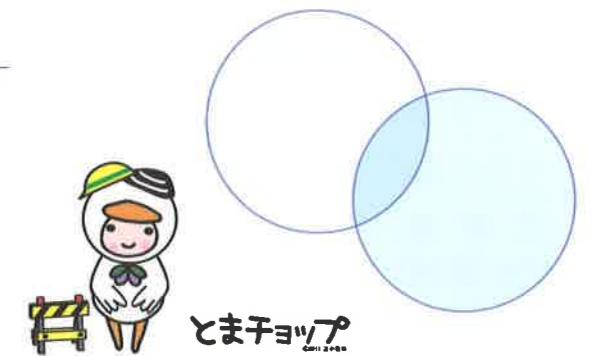
所在地	苫小牧市字沼ノ端2番地の25
敷地面積	約100,524m ²
埋立面積	約 15,730m ²
埋立容量	約 89,500m ³
埋立期間	令和2年度から約12年間
埋立方式	サンドイッチ埋立方式 (セル方式併用)

埋立対象物 焼却残渣(焼却灰や飛灰)、
脱水汚泥

浸出水処理施設 130m³/日

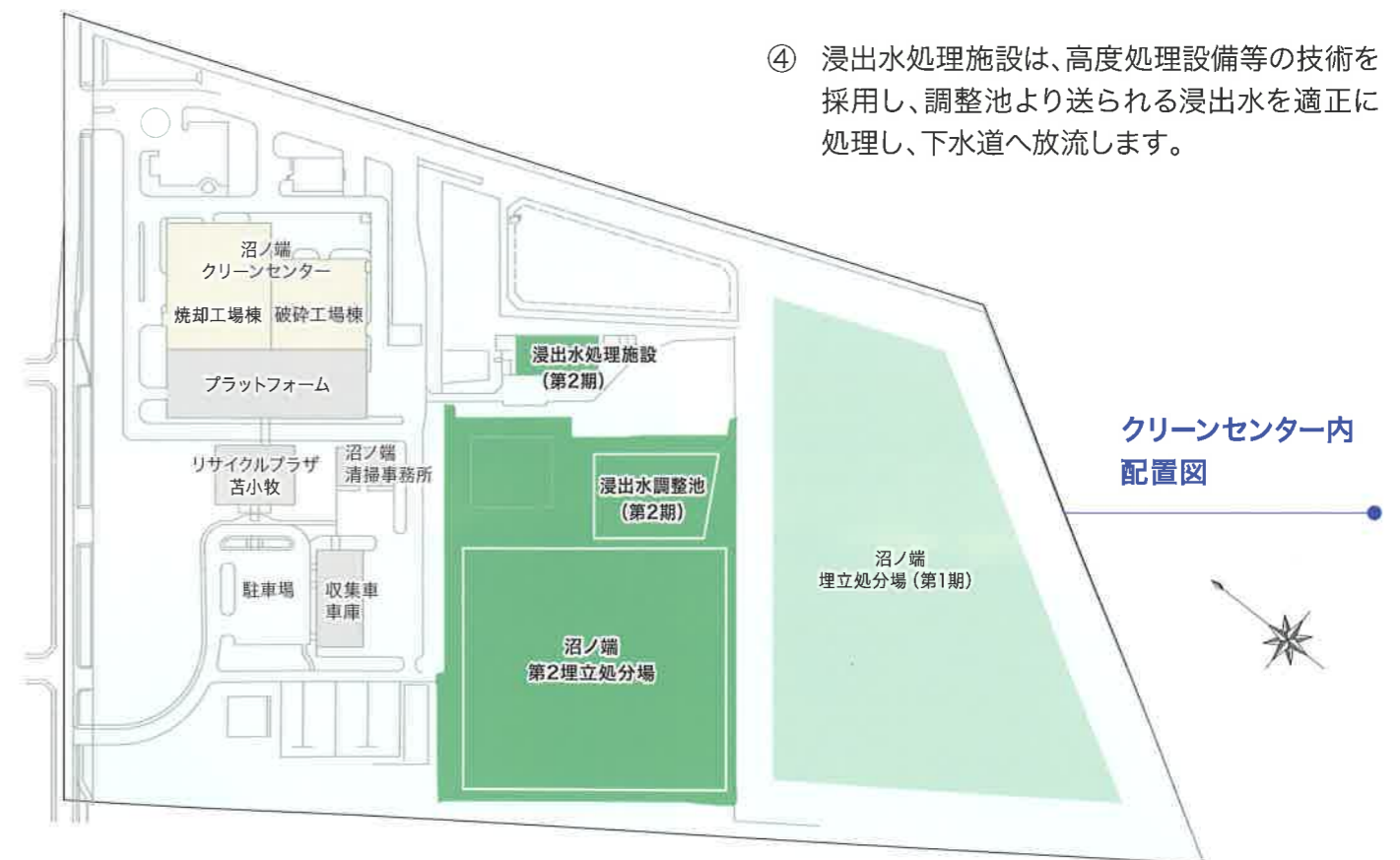
計画処理水質 SS : 10mg/L以下
カルシウム: 100mg/L以下
他項目 : 下水道放流基準値以下

総事業費 1,168,592,400円



施設の特長

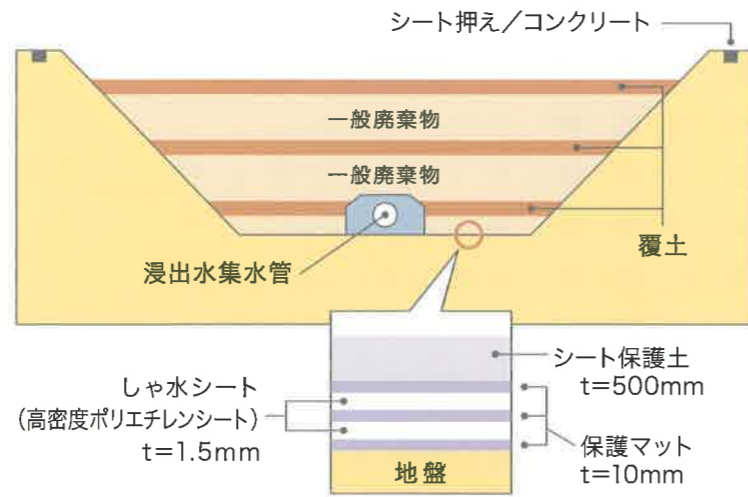
- ① 埋立処分場から発生する浸出水が地下水を汚染しないように、埋立処分場全面に高密度ポリエチレンシート(t=1.5mm)を二重に張り、地下水の保全を図ります。
- ② 埋立方式は、サンドイッチ方式にセル方式を併用する即日覆土を行い、飛散防止、臭気防止、景観保全を図ります。
- ③ 発生浸出水量の変動に対するため、浸出水調整池を設け、浸出水処理施設へ平均的に送水します。
- ④ 浸出水処理施設は、高度処理設備等の技術を採用し、調整池より送られる浸出水を適正に処理し、下水道へ放流します。



クリーンセンター内
配置図

埋立処分場

名称 苫小牧市沼ノ端第2埋立処分場
埋立構造 準好気性埋立構造
埋立対象物 焼却残渣、脱水汚泥
しゃ水工法 二重しゃ水シート工法
浸出水調整池 約4,200m³
工期 着工 平成30年6月18日
 竣工 令和 2年7月20日
工事費 668,660,400円
施工業者 北海土建・緑豊・門脇
 特定建設工事共同企業体



埋立地



埋立地



浸出水調整池



集水ピット設備



調整池ピット設備



モニタリング井戸

浸出水処理施設

名称 苫小牧市沼ノ端第2埋立処分場浸出水処理施設
建築面積 799.5m²
処理方式 前処理(カルシウム除去剤添加)
 +凝集沈殿処理+砂ろ過処理
放流先 苫小牧市公共下水道
工期 着工 平成30年6月18日
 竣工 令和 2年9月25日
工事費 499,932,000円
施工業者 JFEエンジニアリング株式会社



浸出水処理施設



動力制御盤



カルシウム除去剤貯槽



前処理設備



砂ろ過設備



薬品注入設備



汚泥脱水機

浸出水処理施設の流と役割

① 浸出水取水設備

集水ピット及び浸出水調整池から本施設へ浸出水を送水するための設備です。

② 流入調整設備

流入する浸出水の水量及び水質の変動を緩和し、後段の処理設備に安定した水量・水質の浸出水を供給するための設備です。

③ 前処理設備

流入する浸出水にカルシウム除去剤、アルカリ剤(必要に応じて酸剤)及び凝集剤を添加し、反応させるための設備です。反応槽に炭酸ソーダと苛性ソーダを注入し、浸出水中のカルシウムを炭酸カルシウムとして析出させます。混和槽に凝集剤を注入し、析出させた炭酸カルシウムを凝集させます。

④ 凝集沈殿処理設備

前処理工程後の浸出水に凝集助剤を添加して、凝集沈殿するための設備です。凝集槽に凝集助剤を注入し、混和槽で凝集させた炭酸カルシウムをさらに大きなフロックに形成します。沈殿槽でフロックを沈降させて、上澄水と汚泥に分離します。上澄水は中和槽でpHを中性に調整します。

⑤ ろ過設備

凝集沈殿処理水(上澄水)中のSS成分等を除去するための設備です。砂ろ過器は通水を継続しますと目詰まりしてきますので、定期的に洗浄(水洗浄および空気洗浄)して目詰まりを解消します。

⑥ 処理水移送設備

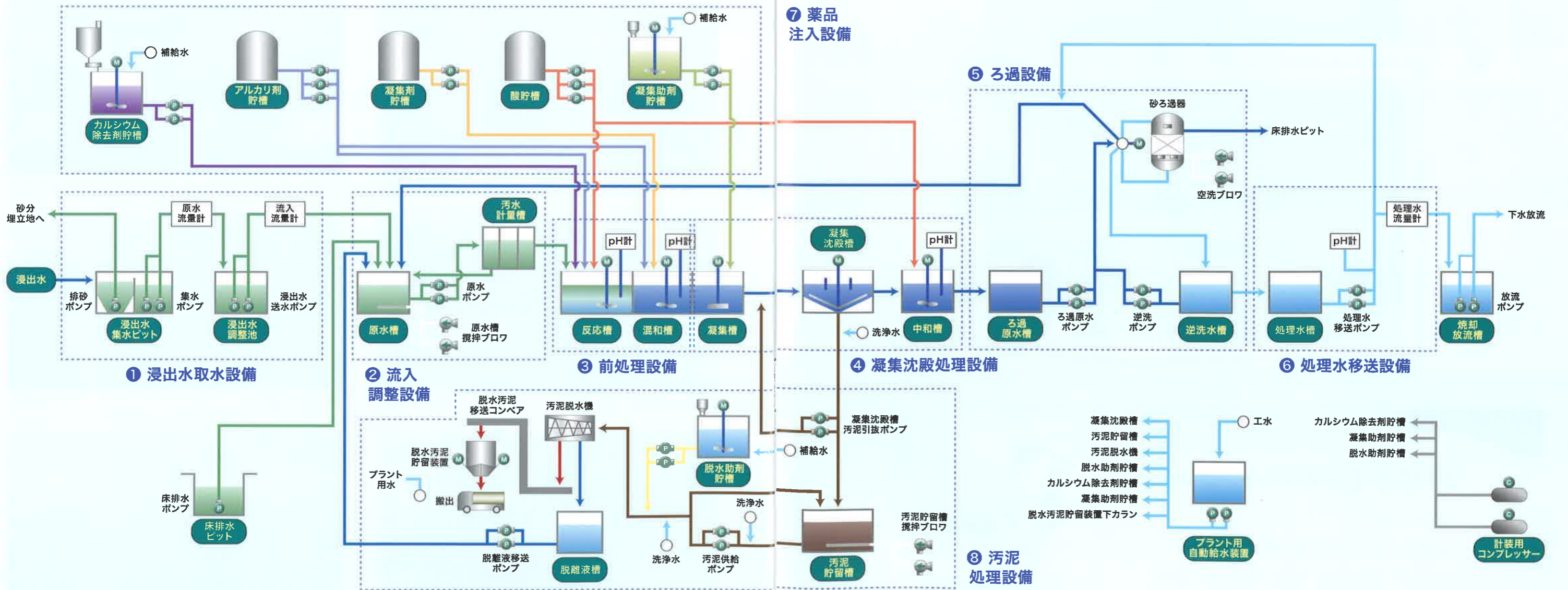
本施設で処理した処理水を焼却工場棟内の焼却放流槽に移送するための設備です。

⑦ 薬品注入設備

各設備に必要な薬品を供給するための設備です。カルシウム除去剤として炭酸ソーダ、酸剤として硫酸、アルカリ剤として苛性ソーダ、凝集剤として塩化第二鉄、凝集助剤として高分子ポリマー、脱水助剤として高分子ポリマーを使用します。

⑧ 汚泥処理設備

処理過程から発生する汚泥を貯留、脱水、搬出するための設備です。脱水により発生する脱離液は原水槽に返送します。



施設案内図



苫小牧市 沼ノ端クリーンセンター

〒059-1364

北海道苫小牧市字沼ノ端2番地の25

TEL: 0144-55-2536 FAX: 0144-55-1596

