

わか く さ つ こ

NO.8 平成29年11月1日



11月から帰宅時刻は4時

すっかり日暮れが早くなりました。帰宅時刻が11月からは4時としています。下校後、4時までに家に帰るということをご確認ください。もし、帰宅時刻が過ぎて外で遊んでいる子を見かけましたら、一声かけていただければ幸いです。ご家庭でも話題にしていただき、しっかりと守るように話し合ってください。

11月～1月、帰宅時刻は午後4時です！

ひだし注意

朝晩の冷え込みが厳しくなってきました。今年は、雪の季節が早くやってきそうです。車のスリップなどによる交通事故被害のニュース報道も増えてきました。気を付けて歩いている、事故に巻き込まれてしまうこともあります。

寒くなってきて、ポケットに手を入れたまま歩いている子、友だちと追いかけてっこなどをしながら登下校する子なども見られます。安全な行動をするようにご家庭でもお話し願います。

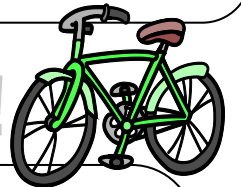
また、放課後の遊びの中で、車道を遊び場に行っている子、車道にまではみ出して友達同士のおしゃべりに興じる子、自転車の飛び出しなどもあります。地域の方からの情報も学校へ寄せられています。注意しましょう。

日没も一気に早まっています。校区外ではありますが、不審者情報が続いています。引き続き学校からの下校時も寄り道をしたりせず、安全に気を付けて真っ直ぐに帰ること、公園での遊び方に十分注意しましょう。

暖かい服装を！持ち物に名前を！

子どもたちの登下校の様子を見ていますと、上着を着ない子・手袋をつけないで袖やポケットに手を入れて歩く子などがいます。また、素足で登校してくる子も見かけます。戸外はもちろんですが、校内でも場所や時間帯によっては、気温が低くなる場所がありますので、気温に合わせた服装をしましょう。また、手袋・マフラー・コート・耳かけには、必ず「名前」を付けて下さい。残念ながら、名前のない落とし物が毎年たくさんあります。ご注意ください。

自転車使用に注意を！



暗くなるのが、早くなってきました。夕方は、ライトを点灯させて自転車に乗るようご指導ください。また、自転車の乗り方にも引き続き十分注意させてください。

自転車の使用については、あくまでも「保護者の方の責任で乗せる」、「乗せない」を判断していただくことになってはいますが、これから、寒さも厳しくなり、寒さを我慢して乗るのは危険です。

そこで、これからの路面の凍結や降雪に合わせて、「自転車の使用をやめる」という約束をしっかりとしておいてください。



公共施設の利用 ～ルールとマナー～

校区内の博物館や中央図書館などを利用するときはルールやマナーを守り、他の利用者に迷惑をかけないようにしましょう。

- ① 走りまわらないようにしましょう。
- ② 大きな声を出さないようにしましょう。
- ③ 目的以外では入らないようにしましょう。
(遊ぶための場所ではありません)
- ④ 展示物や本を大切に扱ってください。
- ⑤ 帰宅時間を守りましょう。

他の公共施設利用する際にもご家庭でよく話しあい、正しい利用を心がけてください。

持ち物の管理

遊びの中でゲームやカード、シール、マンガ等を持ち寄り、その貸し借りから生じるトラブルが毎年のように起こります。

また、校内に目を向けると、筆箱の中にえんぴつや消しゴムなど、必要な物が入っていない。逆に、必要ではない物が入っている。時には、自分のものではない物が入っていることもあります。

お子さんの持ち物について、今一度ご家庭でご確認をお願いいたします。