

北光小だより

平成29年度 苫小牧市立北光小学校 学校だより
平成30年1月25日発行 NO, 11

◎学校教育目標

「21世紀を力強くともに生きぬく児童の育成」
かしこく たたく たくましく

○学校教育課題

「豊かな心とたくましい体を持ち、
生き生きと意欲的に学ぶ子の育成」

○今月の標語

どんな絶望の中でも決してあきらめない

ゾウとノミ

北光小学校校長 佐野方康

ピカピカの新校舎で迎えた新しい年、気持ちも新たにスタートした北光小の子どもたち。私たち北光小の教職員一同、新たな決意と新鮮な眼で、本校の教育の充実に一層の努力をしております。本年も、皆様の格段のご支援とご協力を賜りますようお願い申し上げます。

最初に、サーカスにいるゾウの話です。ゾウは芸が終わると、足におもりの付いた鎖をはめられます。「足かせ」というやつです。そうするとゾウは動けなくなり、逃げたり暴れたりしなくなり、管理しやすいからです。おとなのゾウは体が大きいし、力もあるので、足かせなどがついていても自由に動くことができます。でも、動こうとはしないのです。なぜゾウは動こうとしないのでしょうか。それは、幼少期の記憶が邪魔をしているからだそうです。小さな時、足かせをはめられた子ゾウは足を動かそうと努力します。しかし、動かせば動かすほど金具が足に食い込み痛い思いをします。そのうち、どうにもならないことを学習してしまうのだそうです。こうした苦い経験がゾウにあきらめの気持ちを起こさせるのだそうです。

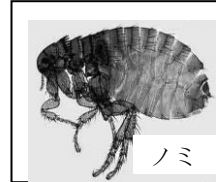
次は、ノミの話です。ノミは自分の体長の200倍もジャンプするそうです。ノミの体長は1~2ミリ程度ですので、人間が同じだけのジャンプ力を備えているとすると東京タワーさえも跳び越せてしまう計算になります。そのノミに、透明のコップをかぶせるという実験をした研究者がいるそうです。ノミは最初のうちはコップの天井にぶつかるほどのジャンプを繰り返すそうです。しかし、そのうちにぶつからない程度にジャンプを繰り返すようになるそうです。しばらくして、かぶせていたコップを外してみると、そのノミはコップの高さまでしかジャンプをしなくなるというのです。しかも一生涯そうだというのです。

ともすると、私たちは苦手なことへの挑戦を避けたり、やってもいないのにどうせ無理だろうと最初からあきらめたりして、サーカスのゾウになってしまうことがあります。また、今まで頑張ってきたのだからもう十分だと、持っている力を出し惜しんでコップの中のノミになってしまうこともあります。すると、次からはその力が基準となってしまうのです。

私たち人間は、大きな可能性を秘めています。ましてや、子どもの可能性は無限大です。それなのに勝手に枠組みをつくり、自分で能力を制御してしまうのは非常に残念なことです。子どもたちには自分の持つ可能性を信じて欲しいし、周りの大人はその可能性を引き出し、開花させたいものです。

新校舎には元気な子ども達の声があふれています。休み中は家庭や地域で楽しい思い出がたくさんできたことでしょう。6年生は、中学校への進学に向けての大きな節目に立派な実を实らせてください。また、1年生から5年生はこの一年間の学習を振り返って不足を補い、完成に近い形としてまとめ上げる努力と、6年生が培ってきた良き校風をしっかり受け継いでほしいと思います。

3学期は授業日が45日と大変短いですが、全校児童が、将来の夢をしっかり見据え、新しい自分づくりを考え、自分の夢を実現させるための力強い学期であってほしいと願います。（「ノミのジャンプ」の話は、始業式の講話でも子どもたちに話しました。たいへん興味深く聴き入っておりました。）

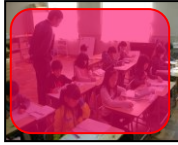


【2月の行事予定】

- 1日(木) 明倫中新入学保護者説明会(13:30~)
- 2日(金) 就学時保護者説明会・新入学児童体験入学、
がんばり週間③回収、3棟・プレハブ閉鎖
- 5日(月) 低なわとび練習(中休み)、中なわとび練習
(昼休み)、プレハブ校舎撤去工事開始
- 6日(火) 高なわとび練習(中休み)、フッ化物洗口、
児童会⑧、啓北中新入学保護者説明会
- 7日(水) P T A会費特設納入日
- 9日(金) オーロラ学級新入生保護者説明会・体験入
学(9:20~11:15)
- 11日(日) (建国記念の日)
- 12日(月) (振替休日)
- 13日(火) フッ化物洗口、全校版画展(~16日)、A
L T授業(~21日)
- 14日(水) スケート学習②(9:00~11:45、1、2年:
新ときわ、3、4年:ときわ、5、6年:
ハイランド)
- 15日(木) 中学年・オーロラ参観日
- 16日(金) 6年啓北中・明倫中体験入学(13:00~)
- 19日(月) 低学年参観日
- 20日(火) フッ化物洗口、児童会⑨
- 21日(水) 低なわとび検定(中休み)、3~6年スケ
ート学習(ハイランド)
- 22日(木) 中なわとび検定(中休み) 6年啓北中教諭
出前授業
- 23日(金) 高学年参観日
- 26日(月) 高なわとび検定
- 27日(火) (開校記念日)

ぐんぐんタイム！

冬休みのぐんぐんタイムは25日が暴風雪警報のため中止となり、26日だけの実施でした。参加した児童はみな意欲的にチャレンジテストや自分の課題に取り組み、「大みそかまで毎日勉強します。」と力強く宣言する子もいて心強い限りです。



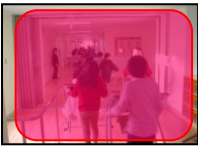
書き初め練習！

今年も12月11日、13日に3年生から6年生までの児童が、アウトリーチ事業でお招きした講師の大坪先生、大澤先生に「書き初め」の書き方を学びました。冬休みに家で書いた作品も合わせて、最も上手な作品を市のコンクールに出品します。



待望の新校舎完成！

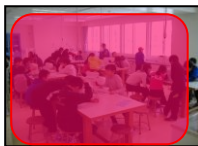
3学期始業式の日3～6年生は児童用机・椅子を自ら移動し、新校舎での学校生活が始まりました。多くの子どもたちの第一声は「きれいで明るい！病院みたい。」その後、「トイレがきれいすぎる」「廊下が暖かい」「教室は今までより少し狭い」など、いろいろな感想が寄せられる中、毎日の学習をがんばっています。新しい校舎をいつまでもきれいに使うため、毎日の清掃もしっかりやりましょう。



机・椅子の運搬



視聴覚室（2学年）



家庭科室（5-1）



図工室（5-2）



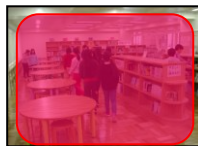
音楽室（3-1）



理科室（6-2）



オーラホール



広い図書室



学習室（少人数指導）



配膳室も各階に

あきらめず作りあげた屋外リンク！

暖冬のため9日までほぼ手つかずの屋外リンクでしたが、その後の降雪やまさかの雨天までうまく利用しながら、昨年以上にきれいな表面の氷盤が完成しました。22日から2月2日まで2週間の間、体育の時間に活用します。



保護者アンケート～回収率が激増！

今年度も2学期末の保護者アンケートにご協力いただきありがとうございました。回収率は昨年度の59.7%を大きく上回る354/423通=83.7%となり、関心の高さを伺わせました。改善の方向性等については後日別紙で改めてご紹介いたします。

【平成29年度 保護者アンケート集計結果～4段階の平均値】

- | | |
|---|------|
| ①子どもたちは善悪を正しく判断し行動している。 | 2.93 |
| ②道徳の時間などで子どもの道徳性を高める学習を行っている。 | 3.16 |
| ③子どもたちは学習のきまりを守り、あいさつもきちんとしている。 | 3.02 |
| ④子どもたちは困ったことがあれば先生方に相談している。 | 2.84 |
| ⑤学校ではいじめ防止の取組に努めている。 | 2.93 |
| ⑥マラソンやなわとび等、進んで体力づくりをしている。 | 3.46 |
| ⑦朝学習や朝読書にしっかり取り組んでいる。 | 3.44 |
| ⑧算数のTT学習やコース別学習など、工夫した授業を行っている。 | 3.43 |
| ⑨子どもたちは学習のきまりを守り、授業のノートもきちんと書いている。 | 3.21 |
| ⑩学力検査の分析結果やそれに基づく学力向上の取組を公開している。 | 3.24 |
| ⑪先生方はわかりやすく勉強を教えてくれている。 | 3.30 |
| ⑫子どもたちの「善悪を判断したり、自由と責任について理解する力」がついてきている。 | 2.84 |
| ⑬子どもたちは宿題や家庭学習に取り組んでいる。 | 3.03 |
| ⑭子どもたちは学校や家でよく読書をしている。 | 2.69 |
| ⑮「早ね・早起き・朝ごはん」はしっかりとできている。 | 3.05 |
| ⑯がんばり週間などで毎日の生活を改善しようとしている。 | 3.11 |
| ⑰PTAや地域の方々が子どもたちをしっかりと見守ってくれている。 | 3.22 |
| ⑱地域の方やいろいろな施設での学習、外部講師さんとの学習を取り入れている。 | 3.14 |
| ⑲学校だよりやHPなどで家庭や地域へ積極的に情報を発信している。 | 3.20 |
| ⑳学校は児童個々の実情に応じた支援に努めている。 | 2.97 |
| ㉑学校はよりよい教育活動のための改善を図っている。 | 3.08 |

【1月末のコーヒータイトム】

- 市内でもインフルエンザや感染性胃腸炎等で学級閉鎖の学校が複数校に及んでいます。北光小はまだ大丈夫ですが、とにかく「うがい・手洗い」を徹底し予防に努めます。
- 体罰調査も311/423通=73.5%の回収率となり、こちらも昨年度の65.3%を大きく上回りました。関心の高さは期待の表れととらえ、今後も教育活動の充実を図ります。
- 1月下旬に入り路面状況が急激に悪化。登校する児童のわずか2m前をスリップして流れた車が路肩に突っ込んだなどという話が聞こえてきます。青信号でも左右確認忘れずに。